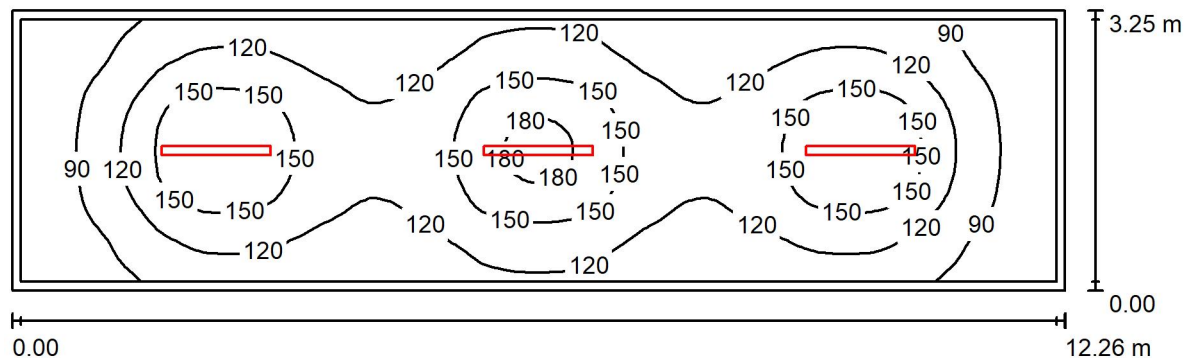




Edytor
Telefon
faks
e-Mail

Piwnica/Pomieszczenie2/Korytarz / Podsumowanie



Wysokość pomieszczenia: 2.050 m, Wysokość montażu: 2.050 m,
Współczynnik konserwacji: 0.77

Wartości Lux, Skala 1:88

Powierzchnia	ρ [%]	E_m [lx]	E_{min} [lx]	E_{max} [lx]	E_{min} / E_m
Płaszczyzna pracy	/	122	62	187	0.511
Podłoga	20	116	61	175	0.524
Sufit	70	71	29	1287	0.406
Ściany (4)	50	89	48	134	/

Płaszczyzna pracy:

Wysokość: 0.100 m
Siatka: 128 x 32 Punkty
Margines: 0.100 m

Wykaz opraw

Nr.	Ilość	Etykieta (Czynnik korekcyjny)	Φ (Oprawa) [lm]	Φ (Lampy) [lm]	P [W]
1	3	SPECTRUM LED LIMEA LED TUBE SLI028015 + WOJ22304 (1.000)	3211	3211	34.8
W sumie:			9633	9633	104.4

Specyfikacja mocy przyłączeniowej: $2.62 \text{ W/m}^2 = 2.14 \text{ W/m}^2/100 \text{ lx}$ (Powierzchnia podstawowa: 39.85 m^2)

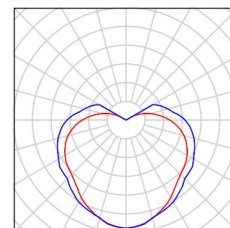


Edytor
Telefon
faks
e-Mail

Piwnica/Pomieszczenie2/Korytarz / Lista opraw

3 Ilość SPECTRUM LED LIMEA LED TUBE SLI028015
+ WOJ22304
Numer artykułu:
Strumień świetlny (Oprawa): 3211 lm
Strumień świetlny (Lampy): 3211 lm
Moc opraw: 34.8 W
Klasyfikacja oświetleń CIE: 80
Kod Flux CIE: 31 58 81 80 99
Wyposażenie: 1 x Definiowany przez
Użytkownika (Czynnik korekcyjny 1.000).

Ilustracje oświetleń
znajdziesz w naszym
katalogu oświetleń.





Edytor
Telefon
faks
e-Mail

Piwnica/Pomieszczenie2/Korytarz / Wyniki szczegółowe

Całkowity strumień
światłny: 9633 lm
Moc całkowita: 104.4 W
Współczynnik
konserwacji: 0.77
Margines: 0.100 m

Powierzchnia	Średnie wartości natężenia [lx]			Współczynnik odbicia [%]	Średnia luminacja [cd/m²]
	bezpośrednio	pośrednio	razem		
Płaszczyzna pracy	72	50	122	/	/
Podłoga	67	49	116	20	7.39
Sufit	36	35	71	70	16
Ściana 1	54	38	93	50	15
Ściana 2	43	33	77	50	12
Ściana 3	54	38	92	50	15
Ściana 4	43	33	77	50	12

Równomierności na płaszczyźnie pracy

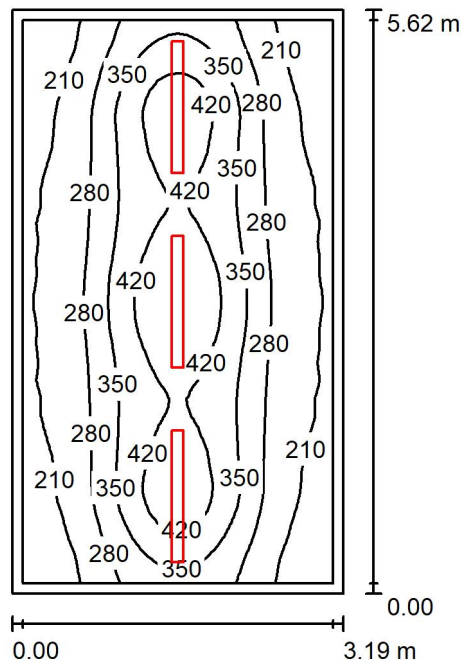
E_{\min} / E_m : 0.511 (1:2)

E_{\min} / E_{\max} : 0.334 (1:3)

Specyfikacja mocy przyłączeniowej: $2.62 \text{ W/m}^2 = 2.14 \text{ W/m}^2/100 \text{ lx}$ (Powierzchnia podstawowa: 39.85 m^2)

Edytor
Telefon
faks
e-Mail

Piwnica/Pomieszczenie3/Szatnia / Podsumowanie



Wysokość pomieszczenia: 2.050 m, Wysokość montażu: 2.050 m,
Współczynnik konserwacji: 0.77

Wartości Lux, Skala 1:73

Powierzchnia	ρ [%]	E_m [lx]	E_{min} [lx]	E_{max} [lx]	E_{min} / E_m
Płaszczyzna pracy	/	306	162	482	0.530
Podłoga	20	219	139	284	0.635
Sufit	70	156	67	1322	0.427
Ściany (4)	50	190	110	707	/

Płaszczyzna pracy:

Wysokość: 0.850 m
Siatka: 64 x 32 Punkty
Margines: 0.100 m

Wykaz opraw

Nr.	Ilość	Etykieta (Czynnik korekcyjny)	Φ (Oprawa) [lm]	Φ (Lampy) [lm]	P [W]
1	3	SPECTRUM LED LIMEA LED TUBE SLI028015 + WOJ22304 (1.000)	3211	3211	34.8
W sumie:			9633	9633	104.4

Specyfikacja mocy przyłączeniowej: $5.83 \text{ W/m}^2 = 1.91 \text{ W/m}^2/100 \text{ lx}$ (Powierzchnia podstawowa: 17.93 m^2)

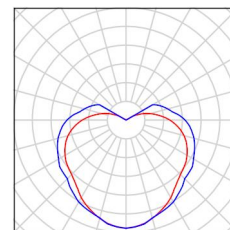


Edytor
Telefon
faks
e-Mail

Piwnica/Pomieszczenie3/Szatnia / Lista opraw

3 Ilość SPECTRUM LED LIMEA LED TUBE SLI028015
+ WOJ22304
Numer artykułu:
Strumień świetlny (Oprawa): 3211 lm
Strumień świetlny (Lampy): 3211 lm
Moc opraw: 34.8 W
Klasyfikacja oświetleń CIE: 80
Kod Flux CIE: 31 58 81 80 99
Wyposażenie: 1 x Definiowany przez
Użytkownika (Czynnik korekcyjny 1.000).

Ilustracje oświetleń
znajdziesz w naszym
katalogu oświetleń.





Edytor
Telefon
faks
e-Mail

Piwnica/Pomieszczenie3/Szatnia / Wyniki szczegółowe

Całkowity strumień
światłny: 9633 lm
Moc całkowita: 104.4 W
Współczynnik
konserwacji: 0.77
Margines: 0.100 m

Powierzchnia	Średnie wartości natężenia [lx]			Współczynnik odbicia [%]	Średnia luminacja [cd/m²]
	bezpośrednio	pośrednio	razem		
Płaszczyzna pracy	191	115	306	/	/
Podłoga	118	101	219	20	14
Sufit	78	78	156	70	35
Ściana 1	127	83	210	50	33
Ściana 2	97	82	179	50	28
Ściana 3	127	83	210	50	33
Ściana 4	97	81	177	50	28

Równomierności na płaszczyźnie pracy

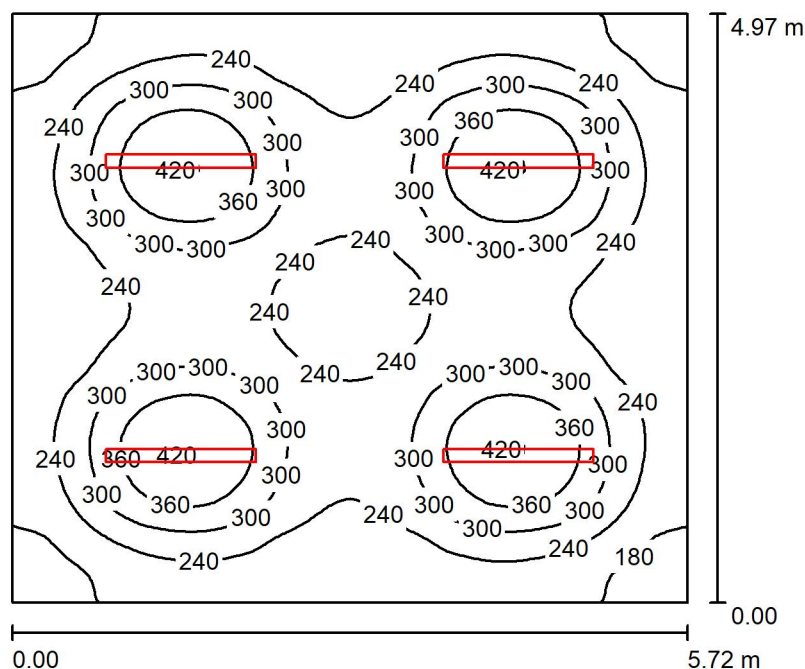
E_{\min} / E_m : 0.530 (1:2)

E_{\min} / E_{\max} : 0.335 (1:3)

Specyfikacja mocy przyłączeniowej: $5.83 \text{ W/m}^2 = 1.91 \text{ W/m}^2/100 \text{ lx}$ (Powierzchnia podstawowa: 17.93 m^2)

Edytor
Telefon
faks
e-Mail

Piwnica/Pomieszczenie4/Szatnia / Podsumowanie



Wysokość pomieszczenia: 2.050 m, Wysokość montażu: 2.050 m,
Współczynnik konserwacji: 0.77

Wartości Lux, Skala 1:64

Powierzchnia	ρ [%]	E_m [lx]	E_{min} [lx]	E_{max} [lx]	E_{min} / E_m
Płaszczyzna pracy	/	266	146	428	0.549
Podłoga	20	209	141	250	0.677
Sufit	70	134	62	1355	0.464
Ściany (4)	50	181	111	287	/

Płaszczyzna pracy:

Wysokość: 0.850 m
Siatka: 64 x 64 Punkty
Margines: 0.000 m

Wykaz oprav

Nr.	Ilość	Etykieta (Czynnik korekcyjny)	Φ (Oprawa) [lm]	Φ (Lampy) [lm]	P [W]
1	4	SPECTRUM LED LIMEA LED TUBE SLI028015 + WOJ22304 (1.000)	3211	3211	34.8
W sumie:			12844	12844	139.2

Specyfikacja mocy przyłączeniowej: $4.90 \text{ W/m}^2 = 1.84 \text{ W/m}^2/100 \text{ lx}$ (Powierzchnia podstawowa: 28.43 m^2)



Edytor
Telefon
faks
e-Mail

Piwnica/Pomieszczenie4/Szatnia / Lista opraw

4 Ilość

SPECTRUM LED LIMEA LED TUBE SLI028015

+ WOJ22304

Numer artykułu:

Strumień świetlny (Oprawa): 3211 lm

Strumień świetlny (Lampy): 3211 lm

Moc opraw: 34.8 W

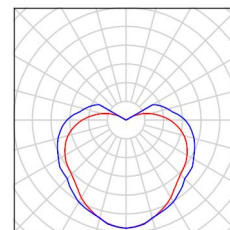
Klasyfikacja oświetleń CIE: 80

Kod Flux CIE: 31 58 81 80 99

Wyposażenie: 1 x Definiowany przez

Użytkownika (Czynnik korekcyjny 1.000).

Ilustracje oświetleń
znajdziesz w naszym
katalogu oświetleń.





Edytor
Telefon
faks
e-Mail

Piwnica/Pomieszczenie4/Szatnia / Wyniki szczegółowe

Całkowity strumień
światłny: 12844 lm
Moc całkowita: 139.2 W
Współczynnik
konserwacji: 0.77
Margines: 0.000 m

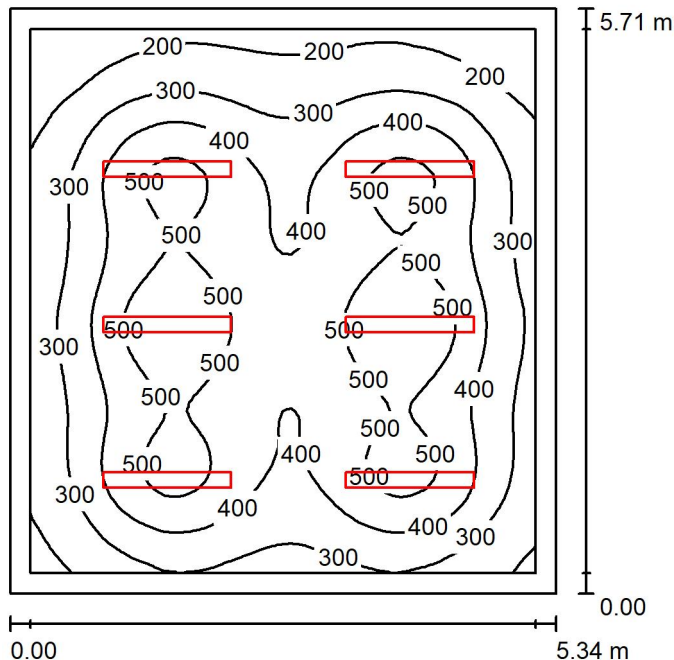
Powierzchnia	Średnie wartości natężenia [lx]			Współczynnik odbicia [%]	Średnia luminacja [cd/m²]
	bezpośrednio	pośrednio	razem		
Płaszczyzna pracy	167	99	266	/	/
Podłoga	117	92	209	20	13
Sufit	67	68	134	70	30
Ściana 1	104	74	178	50	28
Ściana 2	110	75	185	50	29
Ściana 3	104	74	178	50	28
Ściana 4	110	74	184	50	29

Równomierności na płaszczyźnie pracy

E_{\min} / E_{\max} : 0.549 (1:2)

E_{\min} / E_{\max} : 0.341 (1:3)

Specyfikacja mocy przyłączeniowej: $4.90 \text{ W/m}^2 = 1.84 \text{ W/m}^2/100 \text{ lx}$ (Powierzchnia podstawowa: 28.43 m^2)

Pwinica/Pomieszczenie5/Pracownia / Podsumowanie

Wysokość pomieszczenia: 2.050 m, Wysokość montażu: 2.050 m,
Współczynnik konserwacji: 0.77

Wartości Lux, Skala 1:74

Powierzchnia	ρ [%]	E_m [lx]	E_{min} [lx]	E_{max} [lx]	E_{min} / E_m
Płaszczyzna pracy	/	378	125	585	0.331
Podłoga	20	287	141	391	0.491
Sufit	70	119	55	985	0.466
Ściany (4)	50	177	100	274	/

Płaszczyzna pracy:

Wysokość: 0.850 m
Siatka: 64 x 64 Punkty
Margines: 0.200 m

UGR

Lewa ściana 22
Dolna ściana 22
(CIE, SHR = 0.25.)

Wzdłuż-**W poprzek**

22
20

20

do osi oświetlenia

Wykaz opraw

Nr.	Ilość	Etykieta (Czynnik korekcyjny)	Φ (Oprawa) [lm]	Φ (Lampy) [lm]	P [W]
1	6	GTV LD-OZE236W-01 ZEFIR LED 236 K.MLECZNY (1.000)	2633	2640	42.5
W sumie:			15796	15840	255.0

Specyfikacja mocy przyłączeniowej: $8.36 \text{ W/m}^2 = 2.21 \text{ W/m}^2/100 \text{ lx}$ (Powierzchnia podstawowa: 30.49 m^2)



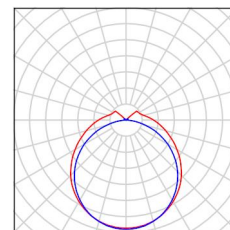
Edytor
Telefon
faks
e-Mail

Pwinica/Pomieszczenie5/Pracownia / Lista opraw

6 Ilość

GTV LD-OZE236W-01 ZEFIR LED 236
K.MLECZNY
Numer artykułu: LD-OZE236W-01
Strumień świetlny (Oprawa): 2633 lm
Strumień świetlny (Lampy): 2640 lm
Moc opraw: 42.5 W
Klasyfikacja oświetleń CIE: 88
Kod Flux CIE: 42 71 90 88 100
Wyposażenie: 2 x SW-T8NB22W-120PR
(Czynnik korekcyjny 1.000).

Ilustracje oświetleń
znajdziesz w naszym
katalogu oświetleń.





Edytor
Telefon
faks
e-Mail

Pwinica/Pomieszczenie5/Pracownia / Wyniki szczegółowe

Całkowity strumień
światłny: 15796 lm
Moc całkowita: 255.0 W
Współczynnik
konserwacji: 0.77
Margines: 0.200 m

Powierzchnia	Średnie wartości natężenia [lx]			Współczynnik odbicia [%]	Średnia luminacja [cd/m²]
	bezpośrednio	pośrednio	razem		
Płaszczyzna pracy	289	89	378	/	/
Podłoga	199	88	287	20	18
Sufit	46	73	119	70	26
Ściana 1	128	75	203	50	32
Ściana 2	100	75	175	50	28
Ściana 3	97	69	166	50	26
Ściana 4	92	74	166	50	26

Równomierności na płaszczyźnie pracy

E_{\min} / E_{\max} : 0.331 (1:3)
 E_{\min} / E_{\max} : 0.214 (1:5)

UGR

Lewa ściana
Dolna ściana
(CIE, SHR = 0.25.)

Wzdłuż-

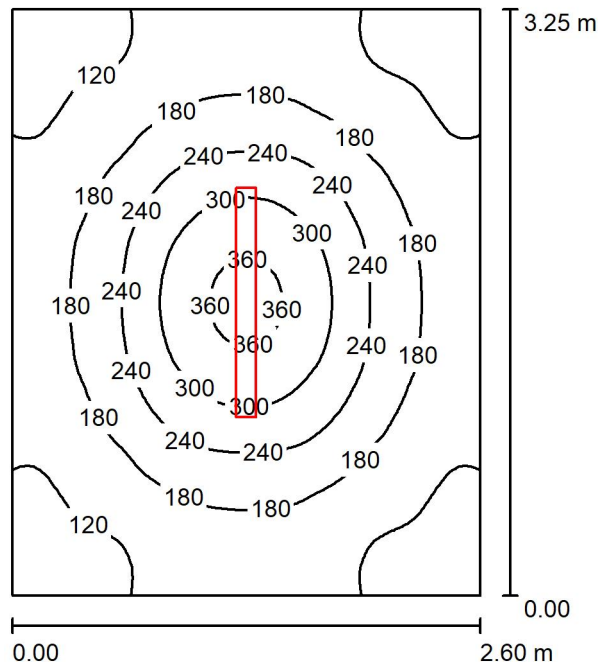
22
22

W poprzek

20
20

do osi oświetlenia

Specyfikacja mocy przyłączeniowej: $8.36 \text{ W/m}^2 = 2.21 \text{ W/m}^2/100 \text{ lx}$ (Powierzchnia podstawowa: 30.49 m^2)

Piwnica/Pomieszczenie6/Magazyn konserwatora / Podsumowanie

Wysokość pomieszczenia: 2.050 m, Wysokość montażu: 2.050 m,
Współczynnik konserwacji: 0.77

Wartości Lux, Skala 1:42

Powierzchnia	ρ [%]	E_m [lx]	E_{min} [lx]	E_{max} [lx]	E_{min} / E_m
Płaszczyzna pracy	/	186	90	372	0.484
Podłoga	20	126	82	170	0.648
Sufit	70	105	44	1338	0.421
Ściany (4)	50	113	59	179	/

Płaszczyzna pracy:

Wysokość: 0.850 m
Siatka: 64 x 64 Punkty
Margines: 0.000 m

Wykaz opraw

Nr.	Ilość	Etykieta (Czynnik korekcyjny)	Φ (Oprawa) [lm]	Φ (Lampy) [lm]	P [W]
1	1	SPECTRUM LED LIMEA LED TUBE SLI028015 + WOJ22304 (1.000)	3211	3211	34.8
W sumie:			3211	3211	34.8

Specyfikacja mocy przyłączeniowej: $4.12 \text{ W/m}^2 = 2.21 \text{ W/m}^2/100 \text{ lx}$ (Powierzchnia podstawowa: 8.45 m^2)

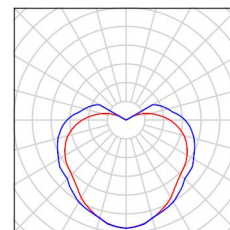


Edytor
Telefon
faks
e-Mail

Piwnica/Pomieszczenie6/Magazyn konserwatora / Lista opraw

1 Ilość SPECTRUM LED LIMEA LED TUBE SLI028015
+ WOJ22304
Numer artykułu:
Strumień świetlny (Oprawa): 3211 lm
Strumień świetlny (Lampy): 3211 lm
Moc opraw: 34.8 W
Klasyfikacja oświetleń CIE: 80
Kod Flux CIE: 31 58 81 80 99
Wyposażenie: 1 x Definiowany przez
Użytkownika (Czynnik korekcyjny 1.000).

Ilustracje oświetleń
znajdziesz w naszym
katalogu oświetleń.





Edytor
Telefon
faks
e-Mail

Piwnica/Pomieszczenie6/Magazyn konserwatora / Wyniki szczegółowe

Całkowity strumień
światłny: 3211 lm
Moc całkowita: 34.8 W
Współczynnik
konserwacji: 0.77
Margines: 0.000 m

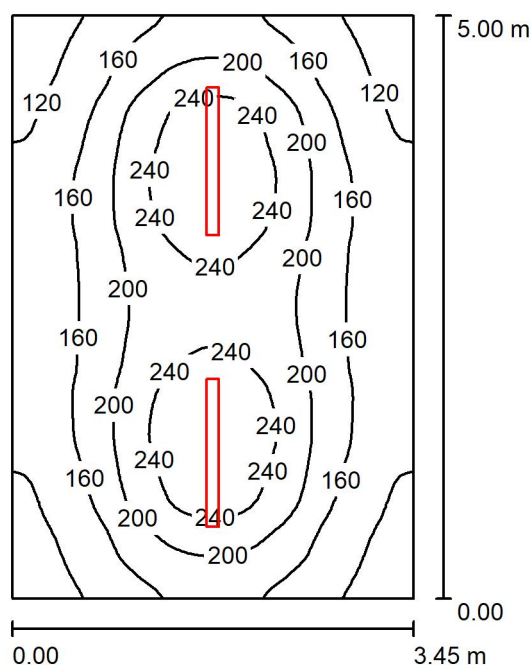
Powierzchnia	Średnie wartości natężenia [lx]			Współczynnik odbicia [%]	Średnia luminacja [cd/m ²]
	bezpośrednio	pośrednio	razem		
Płaszczyzna pracy	113	74	186	/	/
Podłoga	64	61	126	20	8.00
Sufit	55	50	105	70	23
Ściana 1	61	51	112	50	18
Ściana 2	61	52	113	50	18
Ściana 3	61	51	112	50	18
Ściana 4	61	52	113	50	18

Równomierności na płaszczyźnie pracy

E_{\min} / E_m : 0.484 (1:2)

E_{\min} / E_{\max} : 0.242 (1:4)

Specyfikacja mocy przyłączeniowej: $4.12 \text{ W/m}^2 = 2.21 \text{ W/m}^2/100 \text{ lx}$ (Powierzchnia podstawowa: 8.45 m^2)

Piwnica/Pomieszczenie7/Kotłownia gazowa / Podsumowanie

Wysokość pomieszczenia: 2.440 m, Wysokość montażu: 2.440 m,
Współczynnik konserwacji: 0.77

Wartości Lux, Skala 1:65

Powierzchnia	ρ [%]	E_m [lx]	E_{min} [lx]	E_{max} [lx]	E_{min} / E_m
Płaszczyzna pracy	/	181	96	278	0.531
Podłoga	20	137	90	170	0.661
Sufit	70	110	45	1275	0.405
Ściany (4)	50	123	68	309	/

Płaszczyzna pracy:

Wysokość: 0.850 m
Siatka: 64 x 64 Punkty
Margines: 0.000 m

Wykaz opraw

Nr.	Ilość	Etykieta (Czynnik korekcyjny)	Φ (Oprawa) [lm]	Φ (Lampy) [lm]	P [W]
1	2	SPECTRUM LED LIMEA LED TUBE SLI028015 + WOJ22304 (1.000)	3211	3211	34.8
W sumie:			6422	6422	69.6

Specyfikacja mocy przyłączeniowej: $4.04 \text{ W/m}^2 = 2.23 \text{ W/m}^2/100 \text{ lx}$ (Powierzchnia podstawowa: 17.25 m^2)



Edytor
Telefon
faks
e-Mail

Piwnica/Pomieszczenie7/Kotłownia gazowa / Lista oprav

2 Ilość

SPECTRUM LED LIMEA LED TUBE SLI028015

+ WOJ22304

Numer artykułu:

Strumień świetlny (Oprawa): 3211 lm

Strumień świetlny (Lampy): 3211 lm

Moc oprav: 34.8 W

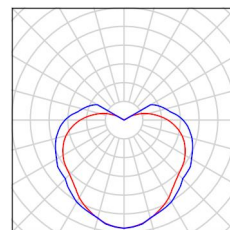
Klasyfikacja oświetleń CIE: 80

Kod Flux CIE: 31 58 81 80 99

Wyposażenie: 1 x Definiowany przez

Użytkownika (Czynnik korekcyjny 1.000).

Ilustracje oświetleń
znajdziesz w naszym
katalogu oświetleń.





Edytor
Telefon
faks
e-Mail

Piwnica/Pomieszczenie7/Kotłownia gazowa / Wyniki szczegółowe

Całkowity strumień
światłny: 6422 lm
Moc całkowita: 69.6 W
Współczynnik
konserwacji: 0.77
Margines: 0.000 m

Powierzchnia	Średnie wartości natężenia [lx]			Współczynnik odbicia [%]	Średnia luminacja [cd/m²]
	bezpośrednio	pośrednio	razem		
Płaszczyzna pracy	105	75	181	/	/
Podłoga	70	67	137	20	8.71
Sufit	58	52	110	70	25
Ściana 1	77	56	133	50	21
Ściana 2	61	55	116	50	18
Ściana 3	77	56	133	50	21
Ściana 4	61	54	116	50	18

Równomierności na płaszczyźnie pracy

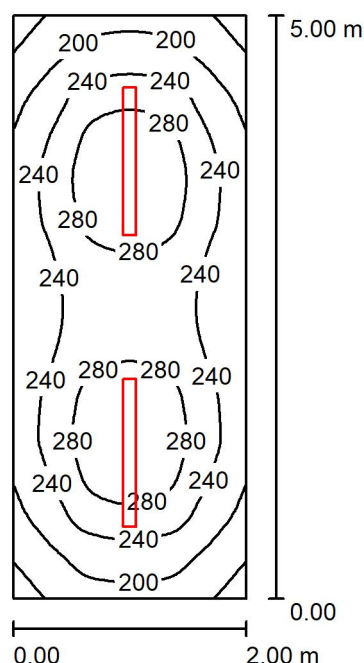
E_{\min} / E_m : 0.531 (1:2)

E_{\min} / E_{\max} : 0.346 (1:3)

Specyfikacja mocy przyłączeniowej: $4.04 \text{ W/m}^2 = 2.23 \text{ W/m}^2/100 \text{ lx}$ (Powierzchnia podstawowa: 17.25 m^2)

Edytor
Telefon
faks
e-Mail

Piwnica/Pomieszczenie8/Kotłownia gazowa / Podsumowanie



Wysokość pomieszczenia: 2.440 m, Wysokość montażu: 2.440 m,
Współczynnik konserwacji: 0.77

Wartości Lux, Skala 1:65

Powierzchnia	ρ [%]	E_m [lx]	E_{min} [lx]	E_{max} [lx]	E_{min} / E_m
Płaszczyzna pracy	/	243	147	310	0.606
Podłoga	20	169	126	193	0.743
Sufit	70	177	81	1132	0.461
Ściany (4)	50	178	81	347	/

Płaszczyzna pracy:

Wysokość: 0.850 m
Siatka: 64 x 32 Punkty
Margines: 0.000 m

Wykaz opraw

Nr.	Ilość	Etykieta (Czynnik korekcyjny)	Φ (Oprawa) [lm]	Φ (Lampy) [lm]	P [W]
1	2	SPECTRUM LED LIMEA LED TUBE SLI028015 + WOJ22304 (1.000)	3211	3211	34.8
W sumie:			6422	6422	69.6

Specyfikacja mocy przyłączeniowej: $6.96 \text{ W/m}^2 = 2.87 \text{ W/m}^2/100 \text{ lx}$ (Powierzchnia podstawowa: 10.00 m^2)

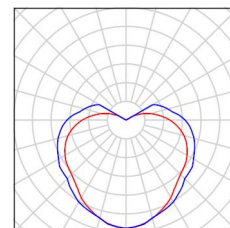


Edytor
Telefon
faks
e-Mail

Piwnica/Pomieszczenie8/Kotłownia gazowa / Lista opraw

2 Ilość SPECTRUM LED LIMEA LED TUBE SLI028015
+ WOJ22304
Numer artykułu:
Strumień świetlny (Oprawa): 3211 lm
Strumień świetlny (Lampy): 3211 lm
Moc opraw: 34.8 W
Klasyfikacja oświetleń CIE: 80
Kod Flux CIE: 31 58 81 80 99
Wyposażenie: 1 x Definiowany przez
Użytkownika (Czynnik korekcyjny 1.000).

Ilustracje oświetleń
znajdziesz w naszym
katalogu oświetleń.





Edytor
Telefon
faks
e-Mail

Piwnica/Pomieszczenie8/Kotłownia gazowa / Wyniki szczegółowe

Całkowity strumień
światłny: 6422 lm
Moc całkowita: 69.6 W
Współczynnik
konserwacji: 0.77
Margines: 0.000 m

Powierzchnia	Średnie wartości natężenia [lx]			Współczynnik odbicia [%]	Średnia luminacja [cd/m²]
	bezpośrednio	pośrednio	razem		
Płaszczyzna pracy	132	110	243	/	/
Podłoga	80	89	169	20	11
Sufit	91	86	177	70	39
Ściana 1	97	82	179	50	29
Ściana 2	93	84	177	50	28
Ściana 3	97	82	179	50	29
Ściana 4	93	84	177	50	28

Równomierności na płaszczyźnie pracy

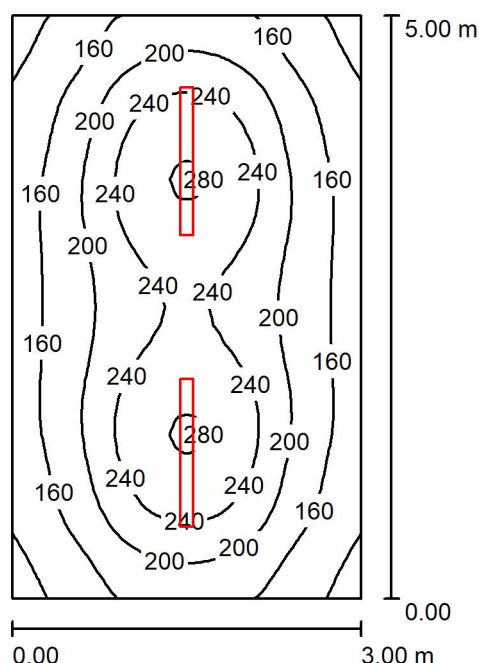
E_{\min} / E_m : 0.606 (1:2)

E_{\min} / E_{\max} : 0.474 (1:2)

Specyfikacja mocy przyłączeniowej: $6.96 \text{ W/m}^2 = 2.87 \text{ W/m}^2/100 \text{ lx}$ (Powierzchnia podstawowa: 10.00 m^2)

Edytor
Telefon
faks
e-Mail

Piwnica/Pomieszczenie9/Kotłownia gazowa / Podsumowanie



Wysokość pomieszczenia: 2.440 m, Wysokość montażu: 2.440 m,
Współczynnik konserwacji: 0.77

Wartości Lux, Skala 1:65

Powierzchnia	ρ [%]	E_m [lx]	E_{min} [lx]	E_{max} [lx]	E_{min} / E_m
Płaszczyzna pracy	/	197	110	284	0.558
Podłoga	20	147	107	177	0.728
Sufit	70	126	56	1310	0.440
Ściany (4)	50	137	76	317	/

Płaszczyzna pracy:

Wysokość: 0.850 m
Siatka: 32 x 32 Punkty
Margines: 0.000 m

Wykaz opraw

Nr.	Ilość	Etykieta (Czynnik korekcyjny)	Φ (Oprawa) [lm]	Φ (Lampy) [lm]	P [W]
1	2	SPECTRUM LED LIMEA LED TUBE SLI028015 + WOJ22304 (1.000)	3211	3211	34.8
W sumie:			6422	6422	69.6

Specyfikacja mocy przyłączeniowej: $4.64 \text{ W/m}^2 = 2.35 \text{ W/m}^2/100 \text{ lx}$ (Powierzchnia podstawowa: 15.00 m^2)



Edytor
Telefon
faks
e-Mail

Piwnica/Pomieszczenie9/Kotłownia gazowa / Lista opraw

2 Ilość

SPECTRUM LED LIMEA LED TUBE SLI028015

+ WOJ22304

Numer artykułu:

Strumień świetlny (Oprawa): 3211 lm

Strumień świetlny (Lampy): 3211 lm

Moc opraw: 34.8 W

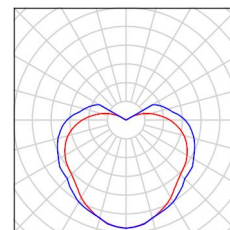
Klasyfikacja oświetleń CIE: 80

Kod Flux CIE: 31 58 81 80 99

Wyposażenie: 1 x Definiowany przez

Użytkownika (Czynnik korekcyjny 1.000).

Ilustracje oświetleń
znajdziesz w naszym
katalogu oświetleń.





Edytor
Telefon
faks
e-Mail

Piwnica/Pomieszczenie9/Kotłownia gazowa / Wyniki szczegółowe

Całkowity strumień
światłny: 6422 lm
Moc całkowita: 69.6 W
Współczynnik
konserwacji: 0.77
Margines: 0.000 m

Powierzchnia	Średnie wartości natężenia [lx]			Współczynnik odbicia [%]	Średnia luminacja [cd/m²]
	bezpośrednio	pośrednio	razem		
Płaszczyzna pracy	113	84	197	/	/
Podłoga	74	73	147	20	9.35
Sufit	67	60	126	70	28
Ściana 1	83	63	145	50	23
Ściana 2	69	62	132	50	21
Ściana 3	83	63	145	50	23
Ściana 4	69	62	132	50	21

Równomierności na płaszczyźnie pracy

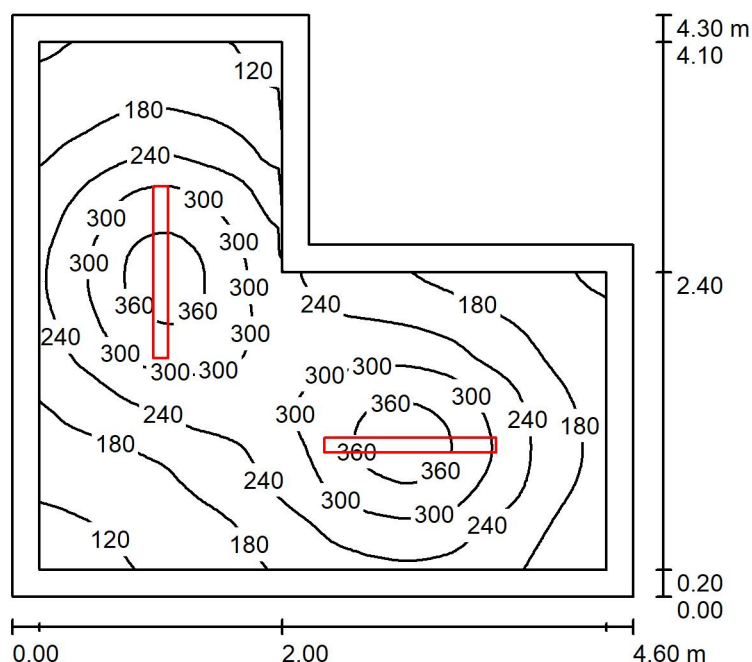
E_{\min} / E_m : 0.558 (1:2)

E_{\min} / E_{\max} : 0.387 (1:3)

Specyfikacja mocy przyłączeniowej: $4.64 \text{ W/m}^2 = 2.35 \text{ W/m}^2/100 \text{ lx}$ (Powierzchnia podstawowa: 15.00 m^2)

Edytor
Telefon
faks
e-Mail

Piwnica/Pomieszczenie10/Kotłownia węglowa / Podsumowanie



Wysokość pomieszczenia: 2.100 m, Wysokość montażu: 2.100 m,
Współczynnik konserwacji: 0.77

Wartości Lux, Skala 1:56

Powierzchnia	ρ [%]	E_m [lx]	E_{min} [lx]	E_{max} [lx]	E_{min} / E_m
Płaszczyzna pracy	/	236	102	388	0.433
Podłoga	20	156	85	210	0.548
Sufit	70	116	48	1407	0.417
Ściany (6)	50	130	62	257	/

Płaszczyzna pracy:

Wysokość: 0.850 m
Siatka: 64 x 64 Punkty
Margines: 0.200 m

Wykaz oprav

Nr.	Ilość	Etykieta (Czynnik korekcyjny)	Φ (Oprawa) [lm]	Φ (Lampy) [lm]	P [W]
1	2	SPECTRUM LED LIMEA LED TUBE SLI028015 + WOJ22304 (1.000)	3211	3211	34.8
W sumie:			6422	6422	69.6

Specyfikacja mocy przyłączeniowej: $4.43 \text{ W/m}^2 = 1.88 \text{ W/m}^2/100 \text{ lx}$ (Powierzchnia podstawowa: 15.70 m^2)

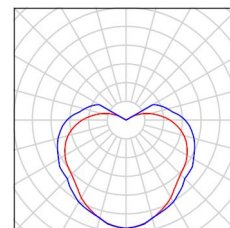


Edytor
Telefon
faks
e-Mail

Piwnica/Pomieszczenie10/Kotłownia węglowa / Lista opraw

2 Ilość SPECTRUM LED LIMEA LED TUBE SLI028015
+ WOJ22304
Numer artykułu:
Strumień świetlny (Oprawa): 3211 lm
Strumień świetlny (Lampy): 3211 lm
Moc opraw: 34.8 W
Klasyfikacja oświetleń CIE: 80
Kod Flux CIE: 31 58 81 80 99
Wyposażenie: 1 x Definiowany przez
Użytkownika (Czynnik korekcyjny 1.000).

Ilustracje oświetleń
znajdziesz w naszym
katalogu oświetleń.





Edytor
Telefon
faks
e-Mail

Piwnica/Pomieszczenie10/Kotłownia węglowa / Wyniki szczegółowe

Całkowity strumień
światłny: 6422 lm
Moc całkowita: 69.6 W
Współczynnik
konserwacji: 0.77
Margines: 0.200 m

Powierzchnia	Średnie wartości natężenia [lx]			Współczynnik odbicia [%]	Średnia luminacja [cd/m²]
	bezpośrednio	pośrednio	razem		
Płaszczyzna pracy	150	86	236	/	/
Podłoga	84	72	156	20	9.92
Sufit	60	56	116	70	26
Ściana 1	80	59	139	50	22
Ściana 2	72	59	131	50	21
Ściana 3	62	61	124	50	20
Ściana 4	60	58	117	50	19
Ściana 5	59	54	114	50	18
Ściana 6	79	58	137	50	22

Równomierności na płaszczyźnie pracy

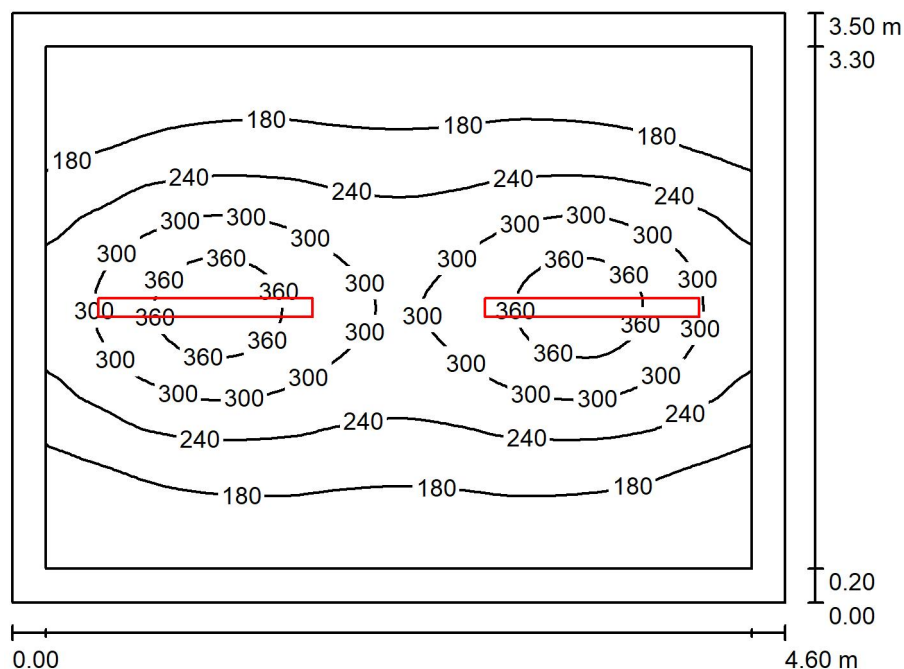
E_{\min} / E_{\max} : 0.433 (1:2)

E_{\min} / E_{\max} : 0.263 (1:4)

Specyfikacja mocy przyłączeniowej: $4.43 \text{ W/m}^2 = 1.88 \text{ W/m}^2/100 \text{ lx}$ (Powierzchnia podstawowa: 15.70 m^2)

Edytor
Telefon
faks
e-Mail

Piwnica/Pomieszczenie11/Kotłownia węglowa / Podsumowanie



Wysokość pomieszczenia: 2.100 m, Wysokość montażu: 2.100 m,
Współczynnik konserwacji: 0.77

Wartości Lux, Skala 1:45

Powierzchnia	ρ [%]	E_m [lx]	E_{min} [lx]	E_{max} [lx]	E_{min} / E_m
Płaszczyzna pracy	/	232	123	385	0.527
Podłoga	20	159	104	208	0.653
Sufit	70	113	53	1291	0.469
Ściany (4)	50	136	78	381	/

Płaszczyzna pracy:

Wysokość: 0.850 m
Siatka: 64 x 64 Punkty
Margines: 0.200 m

Wykaz opraw

Nr.	Ilość	Etykieta (Czynnik korekcyjny)	Φ (Oprawa) [lm]	Φ (Lampy) [lm]	P [W]
1	2	SPECTRUM LED LIMEA LED TUBE SLI028015 + WOJ22304 (1.000)	3211	3211	34.8
W sumie:			6422	6422	69.6

Specyfikacja mocy przyłączeniowej: $4.32 \text{ W/m}^2 = 1.86 \text{ W/m}^2/100 \text{ lx}$ (Powierzchnia podstawowa: 16.10 m^2)



Edytor
Telefon
faks
e-Mail

Piwnica/Pomieszczenie11/Kotłownia węglowa / Lista opraw

2 Ilość

SPECTRUM LED LIMEA LED TUBE SLI028015

+ WOJ22304

Numer artykułu:

Strumień świetlny (Oprawa): 3211 lm

Strumień świetlny (Lampy): 3211 lm

Moc opraw: 34.8 W

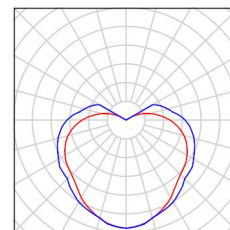
Klasyfikacja oświetleń CIE: 80

Kod Flux CIE: 31 58 81 80 99

Wyposażenie: 1 x Definiowany przez

Użytkownika (Czynnik korekcyjny 1.000).

Ilustracje oświetleń
znajdziesz w naszym
katalogu oświetleń.





Edytor
Telefon
faks
e-Mail

Piwnica/Pomieszczenie11/Kotłownia węglowa / Wyniki szczegółowe

Całkowity strumień
światłny: 6422 lm
Moc całkowita: 69.6 W
Współczynnik
konserwacji: 0.77
Margines: 0.200 m

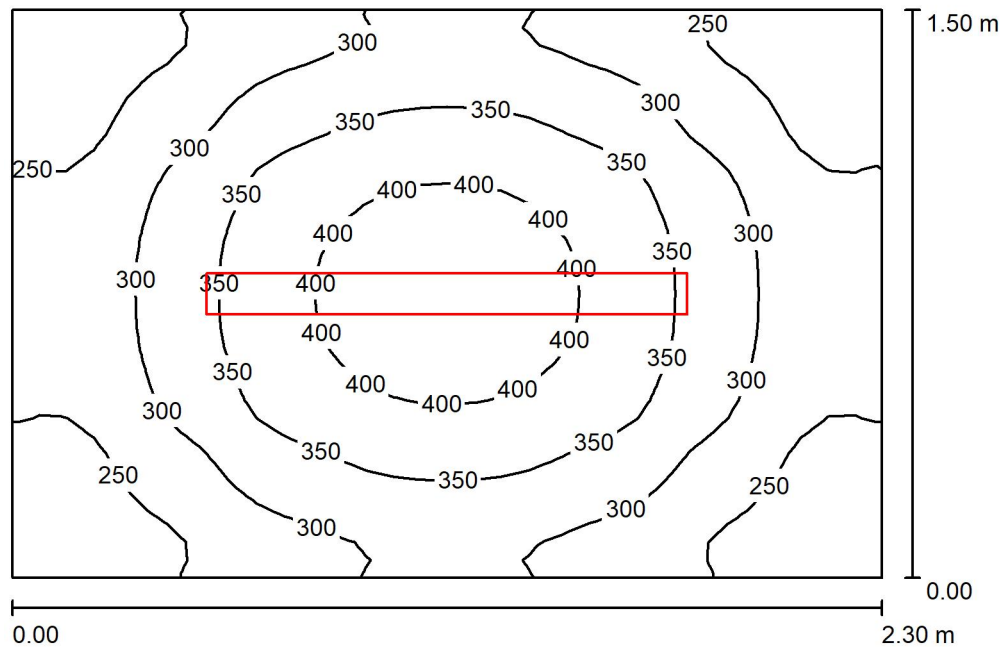
Powierzchnia	Średnie wartości natężenia [lx]			Współczynnik odbicia [%]	Średnia luminacja [cd/m²]
	bezpośrednio	pośrednio	razem		
Płaszczyzna pracy	148	85	232	/	/
Podłoga	86	73	159	20	10
Sufit	57	57	113	70	25
Ściana 1	68	59	126	50	20
Ściana 2	90	60	150	50	24
Ściana 3	68	58	126	50	20
Ściana 4	90	60	151	50	24

Równomierności na płaszczyźnie pracy

E_{\min} / E_m : 0.527 (1:2)

E_{\min} / E_{\max} : 0.319 (1:3)

Specyfikacja mocy przyłączeniowej: $4.32 \text{ W/m}^2 = 1.86 \text{ W/m}^2/100 \text{ lx}$ (Powierzchnia podstawowa: 16.10 m^2)

Piwnica/Pomieszczenie12/Kotłownia węglowa / Podsumowanie

Wysokość pomieszczenia: 2.100 m, Wysokość montażu: 2.100 m,
Współczynnik konserwacji: 0.77

Wartości Lux, Skala 1:20

Powierzchnia	ρ [%]	E_m [lx]	E_{min} [lx]	E_{max} [lx]	E_{min} / E_m
Płaszczyzna pracy	/	311	199	425	0.642
Podłoga	20	178	145	208	0.816
Sufit	70	246	114	1378	0.463
Ściany (4)	50	215	85	457	/

Płaszczyzna pracy:

Wysokość: 0.850 m
Siatka: 32 x 32 Punkty
Margines: 0.000 m

Wykaz opraw

Nr.	Ilość	Etykieta (Czynnik korekcyjny)	Φ (Oprawa) [lm]	Φ (Lampy) [lm]	P [W]
1	1	SPECTRUM LED LIMEA LED TUBE SLI028015 + WOJ22304 (1.000)	3211	3211	34.8
W sumie:			3211	3211	34.8

Specyfikacja mocy przyłączeniowej: $10.09 \text{ W/m}^2 = 3.25 \text{ W/m}^2/100 \text{ lx}$ (Powierzchnia podstawowa: 3.45 m^2)



Edytor
Telefon
faks
e-Mail

Piwnica/Pomieszczenie12/Kotłownia węglowa / Lista opraw

1 Ilość

SPECTRUM LED LIMEA LED TUBE SLI028015

+ WOJ22304

Numer artykułu:

Strumień świetlny (Oprawa): 3211 lm

Strumień świetlny (Lampy): 3211 lm

Moc opraw: 34.8 W

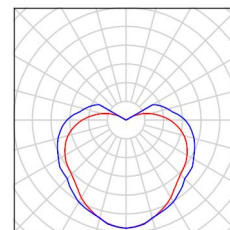
Klasyfikacja oświetleń CIE: 80

Kod Flux CIE: 31 58 81 80 99

Wyposażenie: 1 x Definiowany przez

Użytkownika (Czynnik korekcyjny 1.000).

Ilustracje oświetleń
znajdziesz w naszym
katalogu oświetleń.





Edytor
Telefon
faks
e-Mail

Piwnica/Pomieszczenie12/Kotłownia węglowa / Wyniki szczegółowe

Całkowity strumień
światłny: 3211 lm
Moc całkowita: 34.8 W
Współczynnik
konserwacji: 0.77
Margines: 0.000 m

Powierzchnia	Średnie wartości natężenia [lx]			Współczynnik odbicia [%]	Średnia luminacja [cd/m²]
	bezpośrednio	pośrednio	razem		
Płaszczyzna pracy	164	147	311	/	/
Podłoga	79	99	178	20	11
Sufit	128	119	246	70	55
Ściana 1	111	107	218	50	35
Ściana 2	109	103	212	50	34
Ściana 3	111	106	217	50	35
Ściana 4	109	103	212	50	34

Równomierności na płaszczyźnie pracy

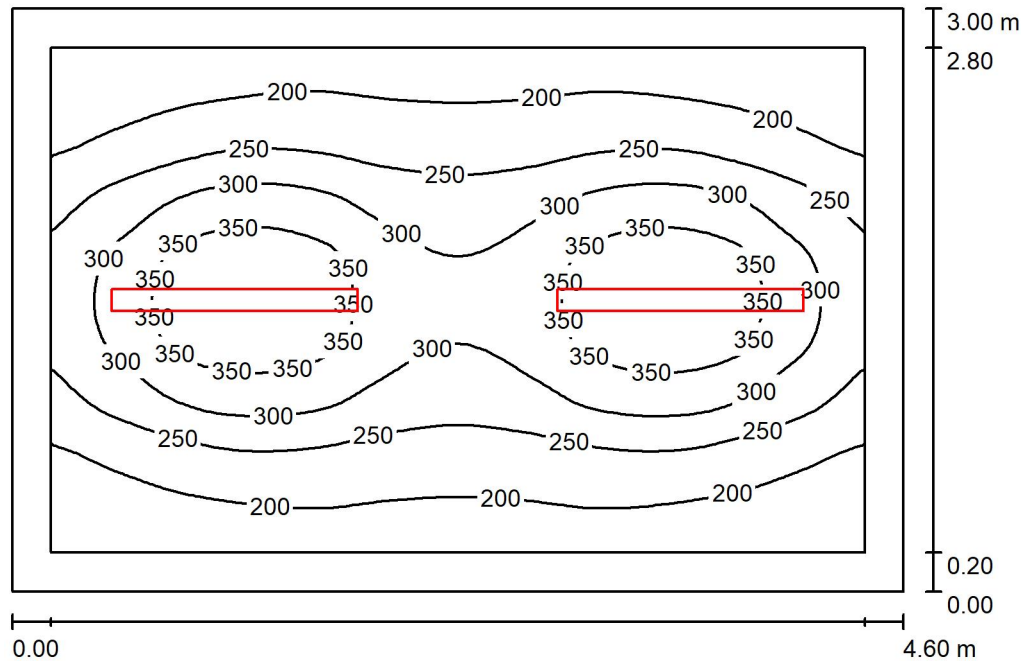
E_{\min} / E_m : 0.642 (1:2)

E_{\min} / E_{\max} : 0.469 (1:2)

Specyfikacja mocy przyłączeniowej: $10.09 \text{ W/m}^2 = 3.25 \text{ W/m}^2/100 \text{ lx}$ (Powierzchnia podstawowa: 3.45 m^2)

Edytor
Telefon
faks
e-Mail

Piwnica/Pomieszczenie13/Kotłownia węglowa / Podsumowanie



Wysokość pomieszczenia: 2.100 m, Wysokość montażu: 2.100 m,
Współczynnik konserwacji: 0.77

Wartości Lux, Skala 1:39

Powierzchnia	ρ [%]	E_m [lx]	E_{min} [lx]	E_{max} [lx]	E_{min} / E_m
Płaszczyzna pracy	/	261	152	394	0.582
Podłoga	20	174	118	217	0.680
Sufit	70	133	64	1333	0.482
Ściany (4)	50	155	90	390	/

Płaszczyzna pracy:

Wysokość: 0.850 m
Siatka: 64 x 64 Punkty
Margines: 0.200 m

Wykaz opraw

Nr.	Ilość	Etykieta (Czynnik korekcyjny)	Φ (Oprawa) [lm]	Φ (Lampy) [lm]	P [W]
1	2	SPECTRUM LED LIMEA LED TUBE SLI028015 + WOJ22304 (1.000)	3211	3211	34.8
W sumie:			6422	6422	69.6

Specyfikacja mocy przyłączeniowej: $5.04 \text{ W/m}^2 = 1.93 \text{ W/m}^2/100 \text{ lx}$ (Powierzchnia podstawowa: 13.80 m^2)



Edytor
Telefon
faks
e-Mail

Piwnica/Pomieszczenie13/Kotłownia węglowa / Lista opraw

2 Ilość

SPECTRUM LED LIMEA LED TUBE SLI028015

+ WOJ22304

Numer artykułu:

Strumień świetlny (Oprawa): 3211 lm

Strumień świetlny (Lampy): 3211 lm

Moc opraw: 34.8 W

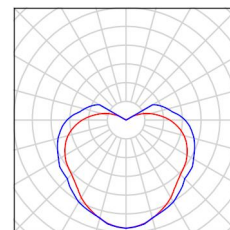
Klasyfikacja oświetleń CIE: 80

Kod Flux CIE: 31 58 81 80 99

Wyposażenie: 1 x Definiowany przez

Użytkownika (Czynnik korekcyjny 1.000).

Ilustracje oświetleń
znajdziesz w naszym
katalogu oświetleń.





Edytor
Telefon
faks
e-Mail

Piwnica/Pomieszczenie13/Kotłownia węglowa / Wyniki szczegółowe

Całkowity strumień
światłny: 6422 lm
Moc całkowita: 69.6 W
Współczynnik
konserwacji: 0.77
Margines: 0.200 m

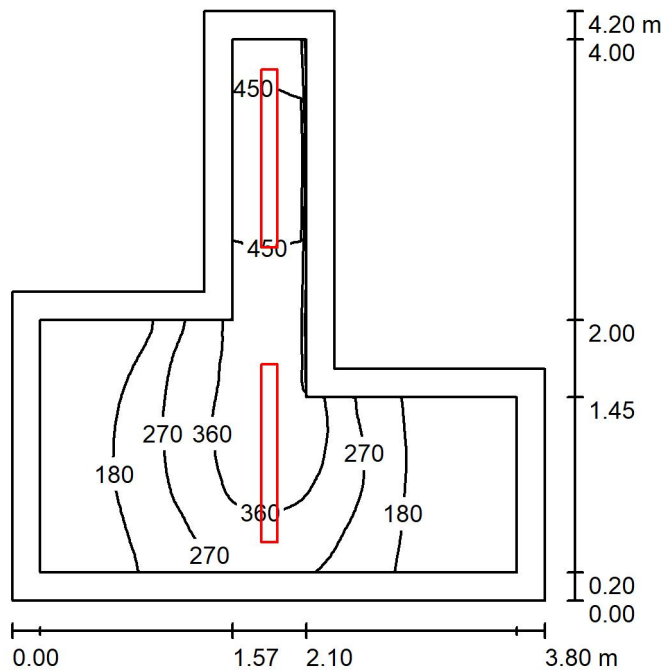
Powierzchnia	Średnie wartości natężenia [lx]			Współczynnik odbicia [%]	Średnia luminacja [cd/m²]
	bezpośrednio	pośrednio	razem		
Płaszczyzna pracy	163	98	261	/	/
Podłoga	91	83	174	20	11
Sufit	67	65	133	70	30
Ściana 1	79	69	147	50	23
Ściana 2	98	69	167	50	27
Ściana 3	79	69	147	50	23
Ściana 4	98	69	167	50	27

Równomierności na płaszczyźnie pracy

E_{\min} / E_m : 0.582 (1:2)

E_{\min} / E_{\max} : 0.385 (1:3)

Specyfikacja mocy przyłączeniowej: $5.04 \text{ W/m}^2 = 1.93 \text{ W/m}^2/100 \text{ lx}$ (Powierzchnia podstawowa: 13.80 m^2)

Piwnica/Pomieszczenie14/Kotłownia węglowa / Podsumowanie

Wysokość pomieszczenia: 2.100 m, Wysokość montażu: 2.100 m,
Współczynnik konserwacji: 0.77

Wartości Lux, Skala 1:54

Powierzchnia	ρ [%]	E_m [lx]	E_{min} [lx]	E_{max} [lx]	E_{min} / E_m
Płaszczyzna pracy	/	273	94	525	0.344
Podłoga	20	168	78	258	0.464
Sufit	70	183	42	1458	0.228
Ściany (8)	50	186	50	919	/

Płaszczyzna pracy:

Wysokość: 0.850 m
Siatka: 64 x 64 Punkty
Margines: 0.200 m

Wykaz opraw

Nr.	Ilość	Etykieta (Czynnik korekcyjny)	Φ (Oprawa) [lm]	Φ (Lampy) [lm]	P [W]
1	2	SPECTRUM LED LIMEA LED TUBE SLI028015 + WOJ22304 (1.000)	3211	3211	34.8
W sumie:			6422	6422	69.6

Specyfikacja mocy przyłączeniowej: $7.41 \text{ W/m}^2 = 2.71 \text{ W/m}^2/100 \text{ lx}$ (Powierzchnia podstawowa: 9.40 m^2)



Edytor
Telefon
faks
e-Mail

Piwnica/Pomieszczenie14/Kotłownia węglowa / Lista opraw

2 Ilość

SPECTRUM LED LIMEA LED TUBE SLI028015

+ WOJ22304

Numer artykułu:

Strumień świetlny (Oprawa): 3211 lm

Strumień świetlny (Lampy): 3211 lm

Moc opraw: 34.8 W

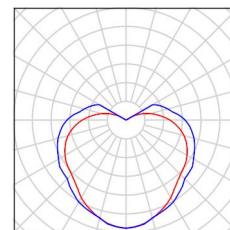
Klasyfikacja oświetleń CIE: 80

Kod Flux CIE: 31 58 81 80 99

Wyposażenie: 1 x Definiowany przez

Użytkownika (Czynnik korekcyjny 1.000).

Ilustracje oświetleń
znajdziesz w naszym
katalogu oświetleń.





Edytor
Telefon
faks
e-Mail

Piwnica/Pomieszczenie14/Kotłownia węglowa / Wyniki szczegółowe

Całkowity strumień
światłny: 6422 lm
Moc całkowita: 69.6 W
Współczynnik
konserwacji: 0.77
Margines: 0.200 m

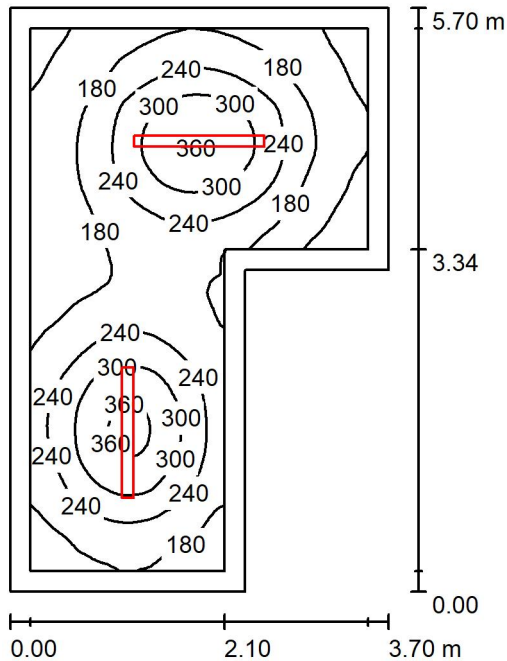
Powierzchnia	Średnie wartości natężenia [lx]			Współczynnik odbicia [%]	Średnia luminacja [cd/m²]
	bezpośrednio	pośrednio	razem		
Płaszczyzna pracy	159	114	273	/	/
Podłoga	84	84	168	20	11
Sufit	93	90	183	70	41
Ściana 1	87	63	150	50	24
Ściana 2	43	49	92	50	15
Ściana 3	42	57	99	50	16
Ściana 4	165	140	306	50	49
Ściana 5	162	146	308	50	49
Ściana 6	173	154	327	50	52
Ściana 7	51	60	111	50	18
Ściana 8	46	61	107	50	17

Równomierność na płaszczyźnie pracy

E_{\min} / E_m : 0.344 (1:3)

E_{\min} / E_{\max} : 0.179 (1:6)

Specyfikacja mocy przyłączeniowej: $7.41 \text{ W/m}^2 = 2.71 \text{ W/m}^2/100 \text{ lx}$ (Powierzchnia podstawowa: 9.40 m^2)

Piwnica/Pomieszczenie15/Kotłownia węglowa / Podsumowanie

Wysokość pomieszczenia: 2.100 m, Wysokość montażu: 2.100 m,
Współczynnik konserwacji: 0.77

Wartości Lux, Skala 1:74

Powierzchnia	ρ [%]	E_m [lx]	E_{min} [lx]	E_{max} [lx]	E_{min} / E_m
Płaszczyzna pracy	/	217	90	374	0.414
Podłoga	20	144	82	194	0.572
Sufit	70	108	43	1383	0.397
Ściany (6)	50	125	59	232	/

Płaszczyzna pracy:

Wysokość: 0.850 m
Siatka: 64 x 64 Punkty
Margines: 0.200 m

Wykaz opraw

Nr.	Ilość	Etykieta (Czynnik korekcyjny)	Φ (Oprawa) [lm]	Φ (Lampy) [lm]	P [W]
1	2	SPECTRUM LED LIMEA LED TUBE SLI028015 + WOJ22304 (1.000)	3211	3211	34.8
W sumie:			6422	6422	69.6

Specyfikacja mocy przyłączeniowej: $4.17 \text{ W/m}^2 = 1.92 \text{ W/m}^2/100 \text{ lx}$ (Powierzchnia podstawowa: 16.69 m^2)



Edytor
Telefon
faks
e-Mail

Piwnica/Pomieszczenie15/Kotłownia węglowa / Lista opraw

2 Ilość

SPECTRUM LED LIMEA LED TUBE SLI028015

+ WOJ22304

Numer artykułu:

Strumień świetlny (Oprawa): 3211 lm

Strumień świetlny (Lampy): 3211 lm

Moc opraw: 34.8 W

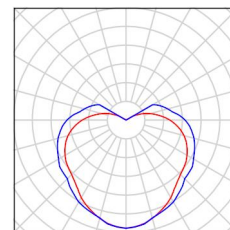
Klasyfikacja oświetleń CIE: 80

Kod Flux CIE: 31 58 81 80 99

Wyposażenie: 1 x Definiowany przez

Użytkownika (Czynnik korekcyjny 1.000).

Ilustracje oświetleń
znajdziesz w naszym
katalogu oświetleń.





Edytor
Telefon
faks
e-Mail

Piwnica/Pomieszczenie15/Kotłownia węglowa / Wyniki szczegółowe

Całkowity strumień
światłny: 6422 lm
Moc całkowita: 69.6 W
Współczynnik
konserwacji: 0.77
Margines: 0.200 m

Powierzchnia	Średnie wartości natężenia [lx]			Współczynnik odbicia [%]	Średnia luminacja [cd/m²]
	bezpośrednio	pośrednio	razem		
Płaszczyzna pracy	138	80	217	/	/
Podłoga	77	67	144	20	9.16
Sufit	56	53	108	70	24
Ściana 1	77	61	138	50	22
Ściana 2	75	62	137	50	22
Ściana 3	50	49	100	50	16
Ściana 4	53	49	103	50	16
Ściana 5	69	51	121	50	19
Ściana 6	74	57	131	50	21

Równomierności na płaszczyźnie pracy

E_{\min} / E_m : 0.414 (1:2)

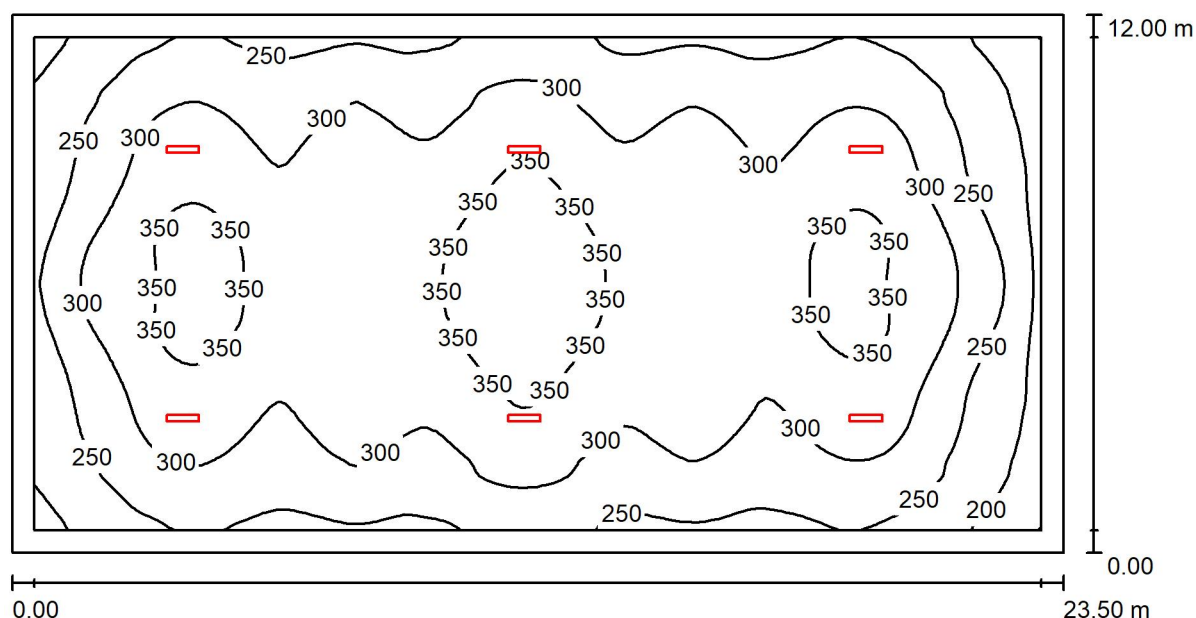
E_{\min} / E_{\max} : 0.241 (1:4)

Specyfikacja mocy przyłączeniowej: $4.17 \text{ W/m}^2 = 1.92 \text{ W/m}^2/100 \text{ lx}$ (Powierzchnia podstawowa: 16.69 m^2)



Edytor
Telefon
faks
e-Mail

Sala gimnastyczna / Podsumowanie



Wysokość pomieszczenia: 8.500 m, Wysokość montażu: 8.000 m,
Współczynnik konserwacji: 0.77

Wartości Lux, Skala 1:169

Powierzchnia	ρ [%]	E_m [lx]	E_{min} [lx]	E_{max} [lx]	E_{min} / E_m
Płaszczyzna pracy	/	297	150	379	0.505
Podłoga	20	271	132	357	0.488
Sufit	70	50	33	58	0.649
Ściany (4)	50	104	36	201	/

Płaszczyzna pracy:

Wysokość: 0.850 m
Siatka: 128 x 128 Punkty
Margines: 0.500 m

Wykaz opraw

Nr.	Ilość	Etykieta (Czynnik korekcyjny)	Φ (Oprawa) [lm]	Φ (Lampy) [lm]	P [W]
1	6	PXF Lighting PX2063888 FLASH NEW LED 6x XW 166W 4000K (1.000)	21000	21000	166.0
W sumie:			126000	W sumie: 126000	996.0

Specyfikacja mocy przyłączeniowej: $3.53 \text{ W/m}^2 = 1.19 \text{ W/m}^2/100 \text{ lx}$ (Powierzchnia podstawowa: 282.00 m^2)



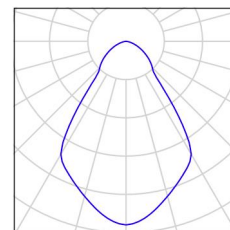
Edytor
Telefon
faks
e-Mail

Sala gimnastyczna / Lista opraw

6 Ilość

PXF Lighting PX2063888 FLASH NEW LED 6x
XW 166W 4000K
Numer artykułu: PX2063888
Strumień świetlny (Oprawa): 21000 lm
Strumień świetlny (Lampy): 21000 lm
Moc opraw: 166.0 W
Klasyfikacja oświetleń CIE: 100
Kod Flux CIE: 74 92 99 100 100
Wyposażenie: 6 x LED (Czynnik korekcyjny
1.000).

Ilustracje oświetleń
znajdziesz w naszym
katalogu oświetleń.





Edytor
Telefon
faks
e-Mail

Sala gimnastyczna / Wyniki szczegółowe

Całkowity strumień
światłny: 126000 lm
Moc całkowita: 996.0 W
Współczynnik
konserwacji: 0.77
Margines: 0.500 m

Powierzchnia	Średnie wartości natężenia [lx]			Współczynnik odbicia [%]	Średnia luminacja [cd/m²]
	bezpośrednio	pośrednio	razem		
Płaszczyzna pracy	251	46	297	/	/
Podłoga	223	48	271	20	17
Sufit	0.00	50	50	70	11
Ściana 1	62	48	109	50	17
Ściana 2	41	46	87	50	14
Ściana 3	62	47	109	50	17
Ściana 4	52	47	99	50	16

Równomierności na płaszczyźnie pracy

E_{\min} / E_m : 0.505 (1:2)

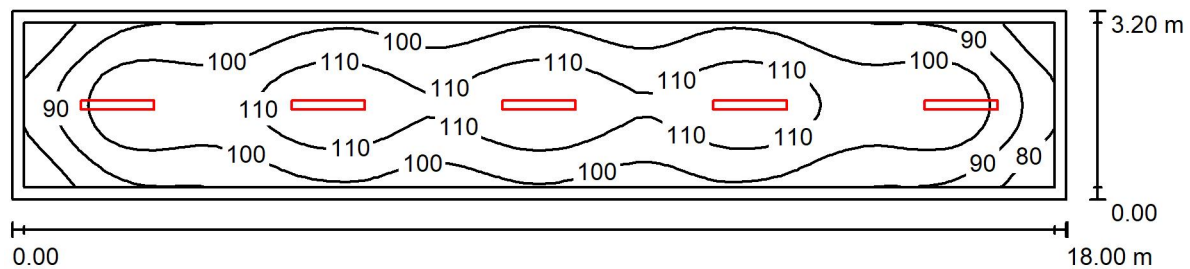
E_{\min} / E_{\max} : 0.395 (1:3)

Specyfikacja mocy przyłączeniowej: $3.53 \text{ W/m}^2 = 1.19 \text{ W/m}^2/100 \text{ lx}$ (Powierzchnia podstawowa: 282.00 m^2)



Edytor
Telefon
faks
e-Mail

Parter/Korytarz1.3 / Podsumowanie



Wysokość pomieszczenia: 3.200 m, Wysokość montażu: 3.200 m,
Współczynnik konserwacji: 0.77

Wartości Lux, Skala 1:129

Powierzchnia	ρ [%]	E_m [lx]	E_{min} [lx]	E_{max} [lx]	E_{min} / E_m
Płaszczyzna pracy	/	102	70	120	0.688
Podłoga	20	95	63	113	0.661
Sufit	70	52	25	797	0.479
Ściany (4)	50	72	39	111	/

Płaszczyzna pracy:

Wysokość: 0.200 m
Siatka: 64 x 16 Punkty
Margines: 0.200 m

UGR

Lewa ściana 21
Dolna ściana 21
(CIE, SHR = 0.25.)

Wzdłuż-

W poprzek

do osi oświetlenia

21 20
21 19

Wykaz opraw

Nr.	Ilość	Etykieta (Czynnik korekcyjny)	Φ (Oprawa) [lm]	Φ (Lampy) [lm]	P [W]
1	5	GTV LD-OZE236W-01 ZEFIR LED 236 K.MLECZNY (1.000)	2633	2640	42.5
W sumie:			13164	W sumie: 13200	212.5

Specyfikacja mocy przyłączeniowej: $3.69 \text{ W/m}^2 = 3.62 \text{ W/m}^2/100 \text{ lx}$ (Powierzchnia podstawowa: 57.60 m^2)

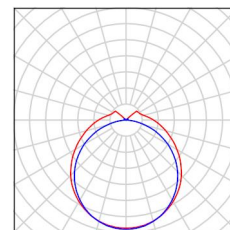


Edytor
Telefon
faks
e-Mail

Parter/Korytarz1.3 / Lista opraw

5 Ilość GTV LD-OZE236W-01 ZEFIR LED 236
K.MLECZNY
Numer artykułu: LD-OZE236W-01
Strumień świetlny (Oprawa): 2633 lm
Strumień świetlny (Lampy): 2640 lm
Moc opraw: 42.5 W
Klasyfikacja oświetleń CIE: 88
Kod Flux CIE: 42 71 90 88 100
Wyposażenie: 2 x SW-T8NB22W-120PR
(Czynnik korekcyjny 1.000).

Ilustracje oświetleń
znajdziesz w naszym
katalogu oświetleń.





Edytor
Telefon
faks
e-Mail

Parter/Korytarz1.3 / Wyniki szczegółowe

Całkowity strumień
światłny: 13164 lm
Moc całkowita: 212.5 W
Współczynnik
konserwacji: 0.77
Margines: 0.200 m

Powierzchnia	Średnie wartości natężenia [lx]			Współczynnik odbicia [%]	Średnia luminacja [cd/m²]
	bezpośrednio	pośrednio	razem		
Płaszczyzna pracy	65	37	102	/	/
Podłoga	59	36	95	20	6.03
Sufit	21	31	52	70	12
Ściana 1	32	30	62	50	9.86
Ściana 2	43	31	74	50	12
Ściana 3	32	30	62	50	9.80
Ściana 4	43	31	74	50	12

Równomierności na płaszczyźnie pracy

E_{\min} / E_{\max} : 0.688 (1:1)
 E_{\min} / E_{\max} : 0.586 (1:2)

UGR

Lewa ściana
Dolna ściana
(CIE, SHR = 0.25.)

Wzdłuż-

21
21

W poprzek

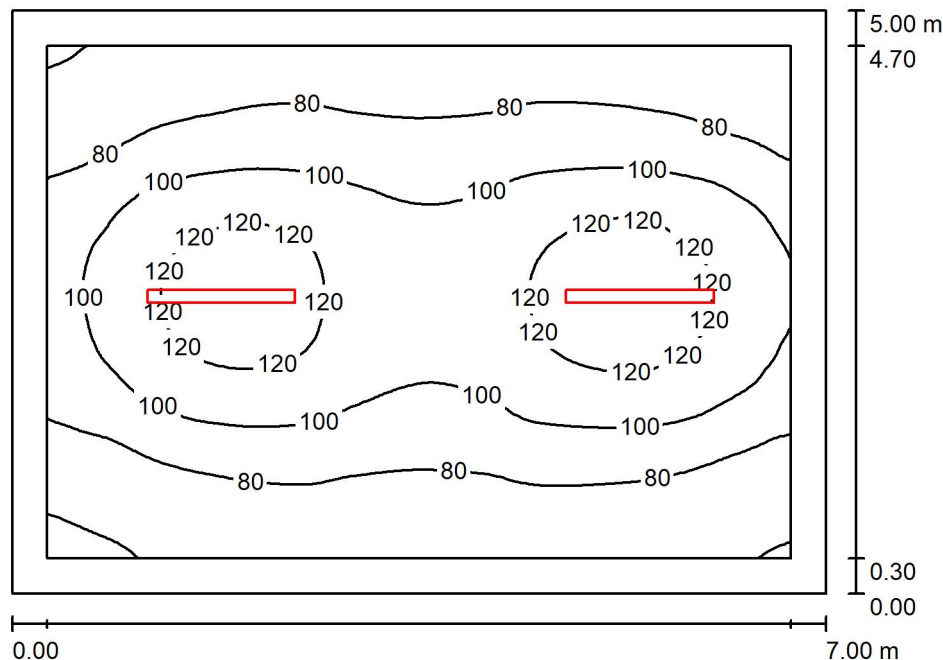
20
19

do osi oświetlenia

Specyfikacja mocy przyłączeniowej: $3.69 \text{ W/m}^2 = 3.62 \text{ W/m}^2/100 \text{ lx}$ (Powierzchnia podstawowa: 57.60 m^2)

Edytor
Telefon
faks
e-Mail

Parter/Magazyn1.8 / Podsumowanie



Wysokość pomieszczenia: 3.200 m, Wysokość montażu: 3.200 m,
Współczynnik konserwacji: 0.77

Wartości Lux, Skala 1:65

Powierzchnia	ρ [%]	E_m [lx]	E_{min} [lx]	E_{max} [lx]	E_{min} / E_m
Płaszczyzna pracy	/	93	56	132	0.602
Podłoga	20	71	48	91	0.669
Sufit	70	53	23	1369	0.423
Ściany (4)	50	62	36	165	/

Płaszczyzna pracy:

Wysokość: 0.850 m
Siatka: 64 x 64 Punkty
Margines: 0.300 m

Wykaz opraw

Nr.	Ilość	Etykieta (Czynnik korekcyjny)	Φ (Oprawa) [lm]	Φ (Lampy) [lm]	P [W]
1	2	SPECTRUM LED LIMEA LED TUBE SLI028015 + WOJ22304 (1.000)	3211	3211	34.8
W sumie:			6422	6422	69.6

Specyfikacja mocy przyłączeniowej: $1.99 \text{ W/m}^2 = 2.13 \text{ W/m}^2/100 \text{ lx}$ (Powierzchnia podstawowa: 35.00 m^2)

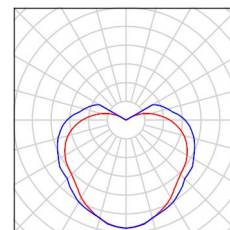


Edytor
Telefon
faks
e-Mail

Parter/Magazyn1.8 / Lista opraw

2 Ilość SPECTRUM LED LIMEA LED TUBE SLI028015
+ WOJ22304
Numer artykułu:
Strumień świetlny (Oprawa): 3211 lm
Strumień świetlny (Lampy): 3211 lm
Moc opraw: 34.8 W
Klasyfikacja oświetleń CIE: 80
Kod Flux CIE: 31 58 81 80 99
Wyposażenie: 1 x Definiowany przez
Użytkownika (Czynnik korekcyjny 1.000).

Ilustracje oświetleń
znajdziesz w naszym
katalogu oświetleń.





Edytor
Telefon
faks
e-Mail

Parter/Magazyn1.8 / Wyniki szczegółowe

Całkowity strumień
światłny: 6422 lm
Moc całkowita: 69.6 W
Współczynnik
konserwacji: 0.77
Margines: 0.300 m

Powierzchnia	Średnie wartości natężenia [lx]			Współczynnik odbicia [%]	Średnia luminacja [cd/m²]
	bezpośrednio	pośrednio	razem		
Płaszczyzna pracy	55	38	93	/	/
Podłoga	38	34	71	20	4.54
Sufit	27	26	53	70	12
Ściana 1	30	27	57	50	9.12
Ściana 2	42	29	70	50	11
Ściana 3	32	27	59	50	9.39
Ściana 4	38	27	66	50	10

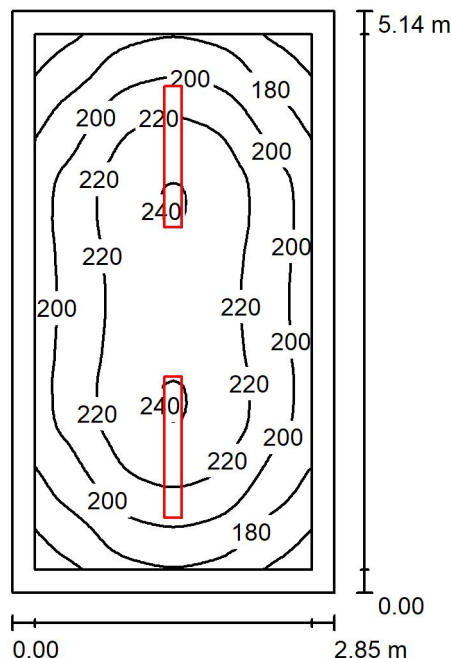
Równomierności na płaszczyźnie pracy

E_{\min} / E_m : 0.602 (1:2)

E_{\min} / E_{\max} : 0.425 (1:2)

Specyfikacja mocy przyłączeniowej: $1.99 \text{ W/m}^2 = 2.13 \text{ W/m}^2/100 \text{ lx}$ (Powierzchnia podstawowa: 35.00 m^2)

Edytor
Telefon
faks
e-Mail

Parter/Szatnia1.9 / Podsumowanie

Wysokość pomieszczenia: 3.200 m, Wysokość montażu: 3.200 m,
Współczynnik konserwacji: 0.77

Wartości Lux, Skala 1:67

Powierzchnia	ρ [%]	E_m [lx]	E_{min} [lx]	E_{max} [lx]	E_{min} / E_m
Płaszczyzna pracy	/	207	148	242	0.717
Podłoga	20	149	107	175	0.717
Sufit	70	96	50	830	0.514
Ściany (4)	50	130	69	213	/

Płaszczyzna pracy:

Wysokość: 0.850 m
Siatka: 32 x 64 Punkty
Margines: 0.200 m

UGR

Wzdłuż-
Lewa ściana 18
Dolna ściana 20
(CIE, SHR = 0.25.)

W poprzek

do osi oświetlenia

Wykaz opraw

Nr.	Ilość	Etykieta (Czynnik korekcyjny)	Φ (Oprawa) [lm]	Φ (Lampy) [lm]	P [W]
1	2	GTV LD-OZE236-00 ZEFIR LED 236 K.PRZYZROCZ (1.000)	3583	3590	42.5
W sumie:			7167	7180	85.0

Specyfikacja mocy przyłączeniowej: $5.80 \text{ W/m}^2 = 2.81 \text{ W/m}^2/100 \text{ lx}$ (Powierzchnia podstawowa: 14.65 m^2)

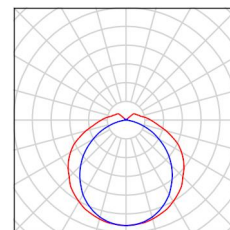


Edytor
Telefon
faks
e-Mail

Parter/Szatnia1.9 / Lista opraw

2 Ilość GTV LD-OZE236-00 ZEFIR LED 236
K.PRZEZROCZ
Numer artykułu: LD-OZE236-00
Strumień świetlny (Oprawa): 3583 lm
Strumień świetlny (Lampy): 3590 lm
Moc opraw: 42.5 W
Klasyfikacja oświetleń CIE: 90
Kod Flux CIE: 43 73 91 90 100
Wyposażenie: 2 x SW-T8NB22W-120PR
(Czynnik korekcyjny 1.000).

Ilustracje oświetleń
znajdziesz w naszym
katalogu oświetleń.





Edytor
Telefon
faks
e-Mail

Parter/Szatnia1.9 / Wyniki szczegółowe

Całkowity strumień
światłny: 7167 lm
Moc całkowita: 85.0 W
Współczynnik
konserwacji: 0.77
Margines: 0.200 m

Powierzchnia	Średnie wartości natężenia [lx]			Współczynnik odbicia [%]	Średnia luminacja [cd/m²]
	bezpośrednio	pośrednio	razem		
Płaszczyzna pracy	134	72	207	/	/
Podłoga	87	62	149	20	9.48
Sufit	36	60	96	70	21
Ściana 1	63	58	121	50	19
Ściana 2	78	58	136	50	22
Ściana 3	63	58	121	50	19
Ściana 4	78	58	136	50	22

Równomierności na płaszczyźnie pracy

E_{\min} / E_{\max} : 0.717 (1:1)
 E_{\min} / E_{\max} : 0.613 (1:2)

UGR

Lewa ściana
Dolna ściana
(CIE, SHR = 0.25.)

Wzdłuż-

18
20

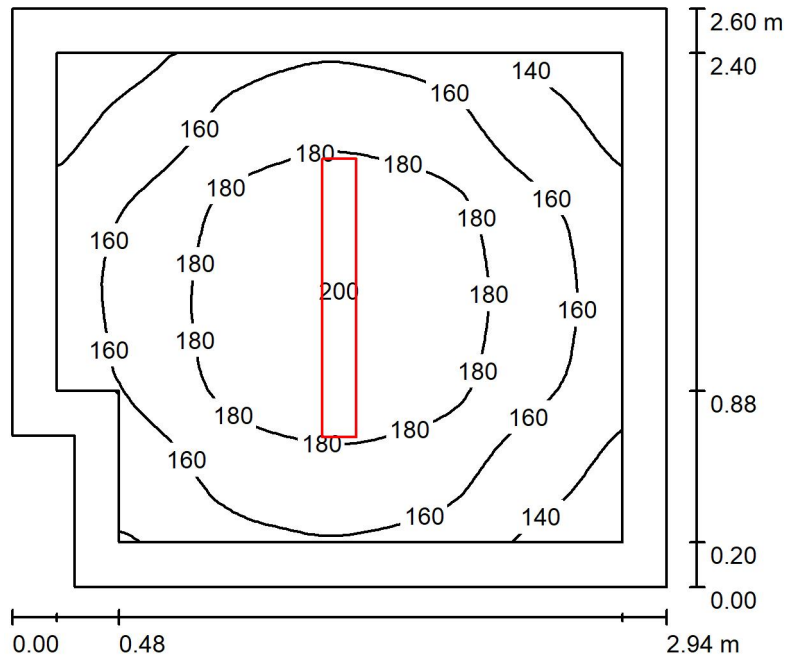
W poprzek

17
18

do osi oświetlenia

Specyfikacja mocy przyłączeniowej: $5.80 \text{ W/m}^2 = 2.81 \text{ W/m}^2/100 \text{ lx}$ (Powierzchnia podstawowa: 14.65 m^2)

Edytor
Telefon
faks
e-Mail

Parter/Szatnia1.15 / Podsumowanie

Wysokość pomieszczenia: 3.200 m, Wysokość montażu: 3.200 m,
Współczynnik konserwacji: 0.77

Wartości Lux, Skala 1:34

Powierzchnia	ρ [%]	E_m [lx]	E_{min} [lx]	E_{max} [lx]	E_{min} / E_m
Płaszczyzna pracy	/	167	125	201	0.748
Podłoga	20	110	87	127	0.792
Sufit	70	90	43	851	0.481
Ściany (6)	50	107	47	195	/

Płaszczyzna pracy:

Wysokość: 0.850 m
Siatka: 32 x 32 Punkty
Margines: 0.200 m

Wykaz opraw

Nr.	Ilość	Etykieta (Czynnik korekcyjny)	Φ (Oprawa) [lm]	Φ (Lampy) [lm]	P [W]
1	1	GTV LD-OZE236-00 ZEFIR LED 236 K.PRZEZROCZ (1.000)	3583	3590	42.5
W sumie:			3583	W sumie: 3590	42.5

Specyfikacja mocy przyłączeniowej: $5.70 \text{ W/m}^2 = 3.41 \text{ W/m}^2/100 \text{ lx}$ (Powierzchnia podstawowa: 7.45 m^2)

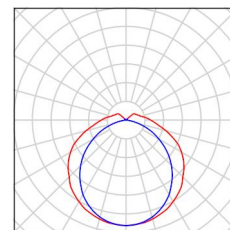


Edytor
Telefon
faks
e-Mail

Parter/Szatnia1.15 / Lista opraw

1 Ilość GTV LD-OZE236-00 ZEFIR LED 236
K.PRZEZROCZ
Numer artykułu: LD-OZE236-00
Strumień świetlny (Oprawa): 3583 lm
Strumień świetlny (Lampy): 3590 lm
Moc opraw: 42.5 W
Klasyfikacja oświetleń CIE: 90
Kod Flux CIE: 43 73 91 90 100
Wyposażenie: 2 x SW-T8NB22W-120PR
(Czynnik korekcyjny 1.000).

Ilustracje oświetleń
znajdziesz w naszym
katalogu oświetleń.





Edytor
Telefon
faks
e-Mail

Parter/Szatnia1.15 / Wyniki szczegółowe

Całkowity strumień
światłny: 3583 lm
Moc całkowita: 42.5 W
Współczynnik
konserwacji: 0.77
Margines: 0.200 m

Powierzchnia	Średnie wartości natężenia [lx]			Współczynnik odbicia [%]	Średnia luminacja [cd/m²]
	bezpośrednio	pośrednio	razem		
Płaszczyzna pracy	105	63	167	/	/
Podłoga	61	49	110	20	6.98
Sufit	36	54	90	70	20
Ściana 1	58	50	108	50	17
Ściana 2	55	51	105	50	17
Ściana 3	62	49	111	50	18
Ściana 4	53	50	103	50	16
Ściana 5	66	49	115	50	18
Ściana 6	29	52	80	50	13

Równomierności na płaszczyźnie pracy

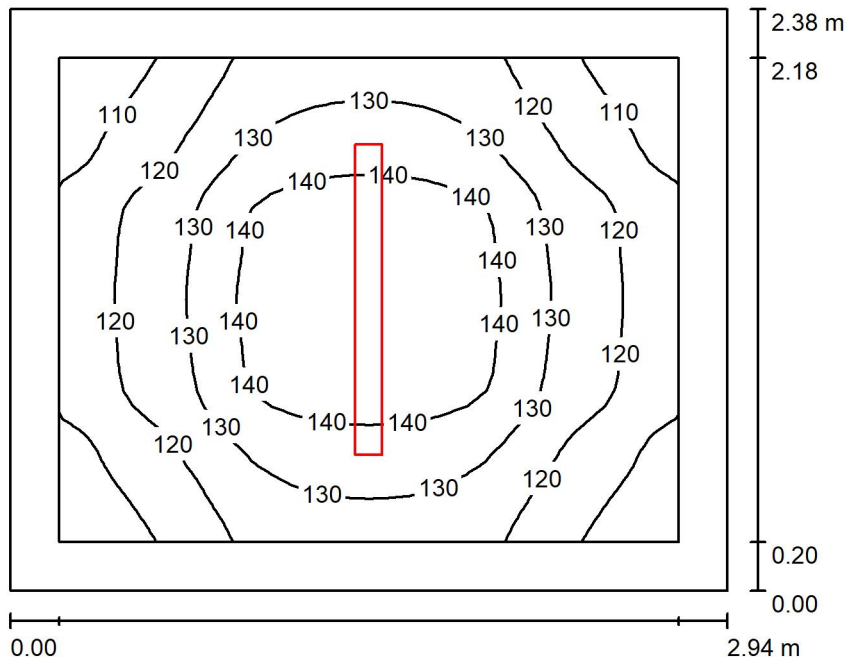
E_{\min} / E_{\max} : 0.748 (1:1)

E_{\min} / E_{\max} : 0.623 (1:2)

Specyfikacja mocy przyłączeniowej: $5.70 \text{ W/m}^2 = 3.41 \text{ W/m}^2/100 \text{ lx}$ (Powierzchnia podstawowa: 7.45 m^2)

Edytor
Telefon
faks
e-Mail

Parter/Magazyn1.16 / Podsumowanie



Wysokość pomieszczenia: 3.200 m, Wysokość montażu: 3.200 m,
Współczynnik konserwacji: 0.77

Wartości Lux, Skala 1:31

Powierzchnia	ρ [%]	E_m [lx]	E_{min} [lx]	E_{max} [lx]	E_{min} / E_m
Płaszczyzna pracy	/	127	101	148	0.798
Podłoga	20	82	67	93	0.820
Sufit	70	125	49	1317	0.388
Ściany (4)	50	103	39	330	/

Płaszczyzna pracy:

Wysokość: 0.850 m
Siatka: 32 x 32 Punkty
Margines: 0.200 m

Wykaz opraw

Nr.	Ilość	Etykieta (Czynnik korekcyjny)	Φ (Oprawa) [lm]	Φ (Lampy) [lm]	P [W]
1	1	SPECTRUM LED LIMEA LED TUBE SLI028015 + WOJ22304 (1.000)	3211	3211	34.8
W sumie:			3211	W sumie: 3211	34.8

Specyfikacja mocy przyłączeniowej: $4.97 \text{ W/m}^2 = 3.92 \text{ W/m}^2/100 \text{ lx}$ (Powierzchnia podstawowa: 7.00 m^2)

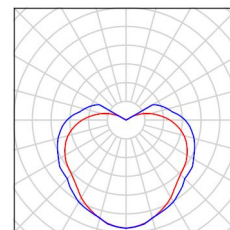


Edytor
Telefon
faks
e-Mail

Parter/Magazyn1.16 / Lista opraw

1 Ilość SPECTRUM LED LIMEA LED TUBE SLI028015
+ WOJ22304
Numer artykułu:
Strumień świetlny (Oprawa): 3211 lm
Strumień świetlny (Lampy): 3211 lm
Moc opraw: 34.8 W
Klasyfikacja oświetleń CIE: 80
Kod Flux CIE: 31 58 81 80 99
Wyposażenie: 1 x Definiowany przez
Użytkownika (Czynnik korekcyjny 1.000).

Ilustracje oświetleń
znajdziesz w naszym
katalogu oświetleń.





Edytor
Telefon
faks
e-Mail

Parter/Magazyn1.16 / Wyniki szczegółowe

Całkowity strumień
światłny: 3211 lm
Moc całkowita: 34.8 W
Współczynnik
konserwacji: 0.77
Margines: 0.200 m

Powierzchnia	Średnie wartości natężenia [lx]			Współczynnik odbicia [%]	Średnia luminacja [cd/m²]
	bezpośrednio	pośrednio	razem		
Płaszczyzna pracy	61	66	127	/	/
Podłoga	35	47	82	20	5.23
Sufit	67	59	125	70	28
Ściana 1	57	51	108	50	17
Ściana 2	46	50	96	50	15
Ściana 3	57	51	108	50	17
Ściana 4	46	50	96	50	15

Równomierności na płaszczyźnie pracy

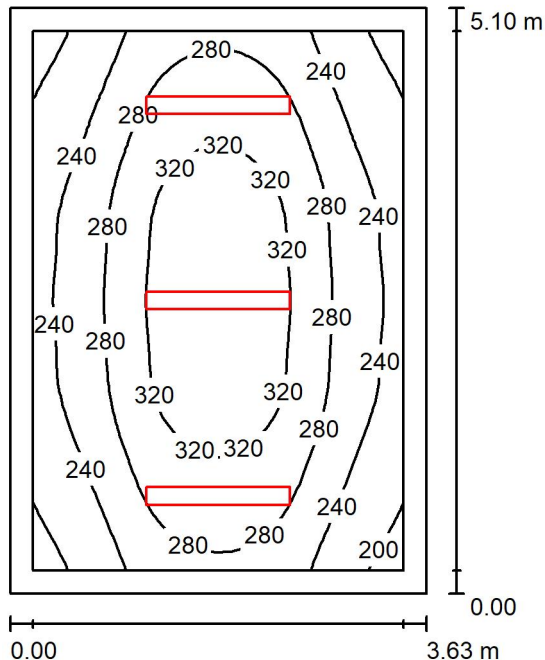
E_{\min} / E_m : 0.798 (1:1)

E_{\min} / E_{\max} : 0.685 (1:1)

Specyfikacja mocy przyłączeniowej: $4.97 \text{ W/m}^2 = 3.92 \text{ W/m}^2/100 \text{ lx}$ (Powierzchnia podstawowa: 7.00 m^2)

Edytor
Telefon
faks
e-Mail

Parter/Socjal1.17 / Podsumowanie



Wysokość pomieszczenia: 3.200 m, Wysokość montażu: 3.200 m,
Współczynnik konserwacji: 0.77

Wartości Lux, Skala 1:66

Powierzchnia	ρ [%]	E_m [lx]	E_{min} [lx]	E_{max} [lx]	E_{min} / E_m
Płaszczyzna pracy	/	275	186	346	0.675
Podłoga	20	204	146	251	0.713
Sufit	70	117	55	1020	0.471
Ściany (4)	50	164	90	465	/

Płaszczyzna pracy:

Wysokość: 0.850 m
Siatka: 32 x 32 Punkty
Margines: 0.200 m

UGR

Wzdłuż- W poprzek do osi oświetlenia
Lewa ściana 18 17
Dolna ściana 20 18
(CIE, SHR = 0.25.)

Wykaz opraw

Nr.	Ilość	Etykieta (Czynnik korekcyjny)	Φ (Oprawa) [lm]	Φ (Lampy) [lm]	P [W]
1	3	GTV LD-OZE236-00 ZEFIR LED 236 K.PRZEZROCZ (1.000)	3583	3590	42.5
W sumie:			10750	10770	127.5

Specyfikacja mocy przyłączeniowej: $6.89 \text{ W/m}^2 = 2.50 \text{ W/m}^2/100 \text{ lx}$ (Powierzchnia podstawowa: 18.51 m^2)

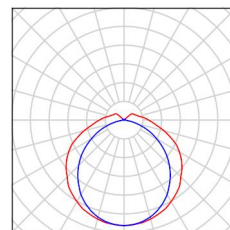


Edytor
Telefon
faks
e-Mail

Parter/Socjal1.17 / Lista opraw

3 Ilość GTV LD-OZE236-00 ZEFIR LED 236
K.PRZEZROCZ
Numer artykułu: LD-OZE236-00
Strumień świetlny (Oprawa): 3583 lm
Strumień świetlny (Lampy): 3590 lm
Moc opraw: 42.5 W
Klasyfikacja oświetleń CIE: 90
Kod Flux CIE: 43 73 91 90 100
Wyposażenie: 2 x SW-T8NB22W-120PR
(Czynnik korekcyjny 1.000).

Ilustracje oświetleń
znajdziesz w naszym
katalogu oświetleń.





Edytor
Telefon
faks
e-Mail

Parter/Socjal1.17 / Wyniki szczegółowe

Całkowity strumień
światłny: 10750 lm
Moc całkowita: 127.5 W
Współczynnik
konserwacji: 0.77
Margines: 0.200 m

Powierzchnia	Średnie wartości natężenia [lx]			Współczynnik odbicia [%]	Średnia luminacja [cd/m²]
	bezpośrednio	pośrednio	razem		
Płaszczyzna pracy	186	89	275	/	/
Podłoga	125	79	204	20	13
Sufit	43	74	117	70	26
Ściana 1	117	71	188	50	30
Ściana 2	75	72	147	50	23
Ściana 3	117	71	187	50	30
Ściana 4	75	72	147	50	23

Równomierności na płaszczyźnie pracy

E_{\min} / E_m : 0.675 (1:1)
 E_{\min} / E_{\max} : 0.536 (1:2)

UGR

Lewa ściana
Dolna ściana
(CIE, SHR = 0.25.)

Wzdłuż-

18
20

W poprzek

17
18

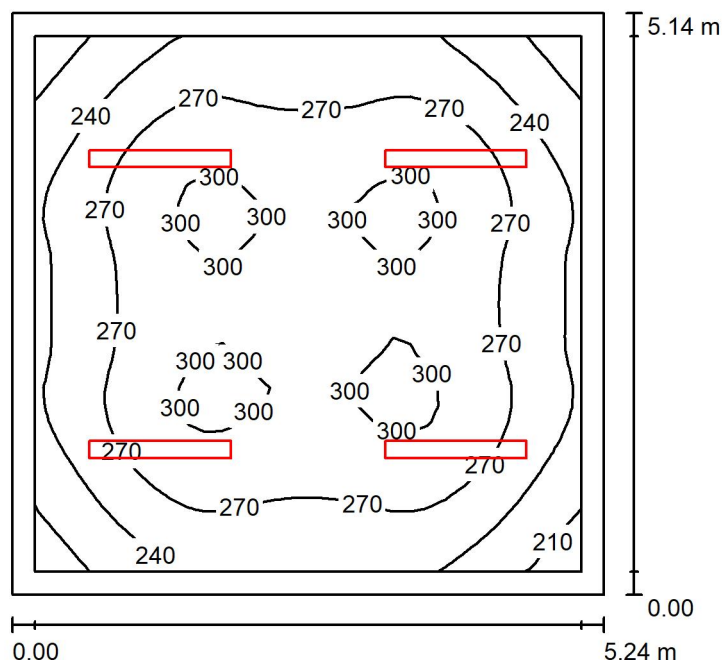
do osi oświetlenia

Specyfikacja mocy przyłączeniowej: $6.89 \text{ W/m}^2 = 2.50 \text{ W/m}^2/100 \text{ lx}$ (Powierzchnia podstawowa: 18.51 m^2)



Edytor
Telefon
faks
e-Mail

Parter/Gabinet dyrektora / Podsumowanie



Wysokość pomieszczenia: 3.200 m, Wysokość montażu: 3.200 m,
Współczynnik konserwacji: 0.77

Wartości Lux, Skala 1:67

Powierzchnia	ρ [%]	E_m [lx]	E_{min} [lx]	E_{max} [lx]	E_{min} / E_m
Płaszczyzna pracy	/	269	194	306	0.722
Podłoga	20	211	154	248	0.733
Sufit	70	110	63	886	0.570
Ściany (4)	50	167	99	266	/

Płaszczyzna pracy:

Wysokość: 0.850 m
Siatka: 32 x 32 Punkty
Margines: 0.200 m

UGR

Wzdłuż-
Lewa ściana 20
Dolna ściana 20
(CIE, SHR = 0.25.)

W poprzek do osi oświetlenia

18
18

Wykaz opraw

Nr.	Ilość	Etykieta (Czynnik korekcyjny)	Φ (Oprawa) [lm]	Φ (Lampy) [lm]	P [W]
1	4	GTV LD-OZE236-00 ZEFIR LED 236 K.PRZEZROCZ (1.000)	3583	3590	42.5
W sumie:			14334	14360	170.0

Specyfikacja mocy przyłączeniowej: $6.31 \text{ W/m}^2 = 2.35 \text{ W/m}^2/100 \text{ lx}$ (Powierzchnia podstawowa: 26.93 m^2)



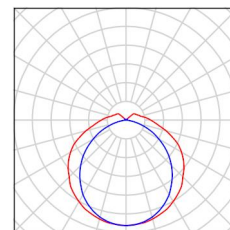
Edytor
Telefon
faks
e-Mail

Parter/Gabinet dyrektora / Lista opraw

4 Ilość

GTV LD-OZE236-00 ZEFIR LED 236
K.PRZEZROCZ
Numer artykułu: LD-OZE236-00
Strumień świetlny (Oprawa): 3583 lm
Strumień świetlny (Lampy): 3590 lm
Moc opraw: 42.5 W
Klasyfikacja oświetleń CIE: 90
Kod Flux CIE: 43 73 91 90 100
Wyposażenie: 2 x SW-T8NB22W-120PR
(Czynnik korekcyjny 1.000).

Ilustracje oświetleń
znajdziesz w naszym
katalogu oświetleń.





Edytor
Telefon
faks
e-Mail

Parter/Gabinet dyrektora / Wyniki szczegółowe

Całkowity strumień
światłny: 14334 lm
Moc całkowita: 170.0 W
Współczynnik
konserwacji: 0.77
Margines: 0.200 m

Powierzchnia	Średnie wartości natężenia [lx]			Współczynnik odbicia [%]	Średnia luminacja [cd/m²]
	bezpośrednio	pośrednio	razem		
Płaszczyzna pracy	183	85	269	/	/
Podłoga	132	79	211	20	13
Sufit	38	71	110	70	24
Ściana 1	108	70	178	50	28
Ściana 2	84	72	156	50	25
Ściana 3	108	69	177	50	28
Ściana 4	84	71	155	50	25

Równomierności na płaszczyźnie pracy

E_{\min} / E_{\max} : 0.722 (1:1)
 E_{\min} / E_{\max} : 0.633 (1:2)

UGR

Lewa ściana
Dolna ściana
(CIE, SHR = 0.25.)

Wzdłuż-

20
20

W poprzek

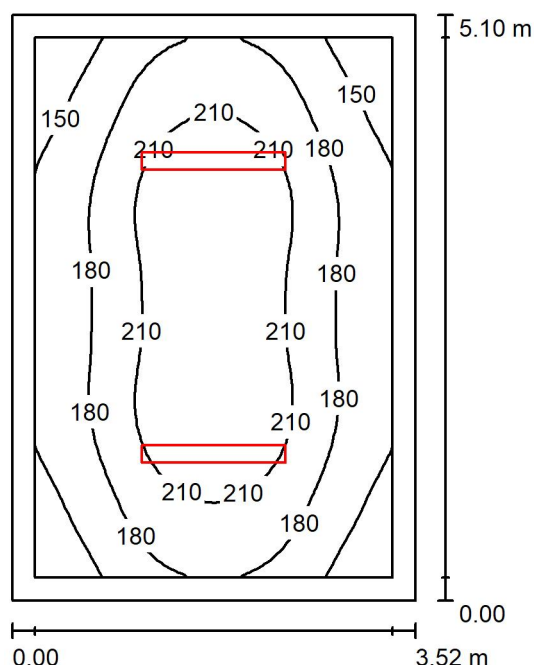
18
18

do osi oświetlenia

Specyfikacja mocy przyłączeniowej: $6.31 \text{ W/m}^2 = 2.35 \text{ W/m}^2/100 \text{ lx}$ (Powierzchnia podstawowa: 26.93 m^2)

Edytor
Telefon
faks
e-Mail

Parter/Sekretariat / Podsumowanie



Wysokość pomieszczenia: 3.200 m, Wysokość montażu: 3.200 m,
Współczynnik konserwacji: 0.77

Wartości Lux, Skala 1:66

Powierzchnia	ρ [%]	E_m [lx]	E_{min} [lx]	E_{max} [lx]	E_{min} / E_m
Płaszczyzna pracy	/	188	127	232	0.676
Podłoga	20	138	100	167	0.725
Sufit	70	74	38	496	0.515
Ściany (4)	50	110	60	236	/

Płaszczyzna pracy:

Wysokość: 0.850 m
Siatka: 32 x 32 Punkty
Margines: 0.200 m

UGR

Wzdłuż- W poprzek do osi oświetlenia
Lewa ściana 18 17
Dolna ściana 20 18
(CIE, SHR = 0.25.)

Wykaz opraw

Nr.	Ilość	Etykieta (Czynnik korekcyjny)	Φ (Oprawa) [lm]	Φ (Lampy) [lm]	P [W]
1	2	GTV LD-OZE236-00 ZEFIR LED 236 K.PRZEZROCZ (1.000)	3583	3590	42.5
W sumie:			7167	7180	85.0

Specyfikacja mocy przyłączeniowej: $4.73 \text{ W/m}^2 = 2.52 \text{ W/m}^2/100 \text{ lx}$ (Powierzchnia podstawowa: 17.95 m^2)

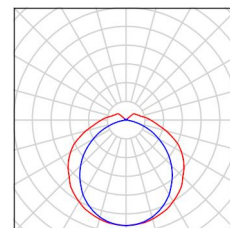


Edytor
Telefon
faks
e-Mail

Parter/Sekretariat / Lista opraw

2 Ilość GTV LD-OZE236-00 ZEFIR LED 236
K.PRZEZROCZ
Numer artykułu: LD-OZE236-00
Strumień świetlny (Oprawa): 3583 lm
Strumień świetlny (Lampy): 3590 lm
Moc opraw: 42.5 W
Klasyfikacja oświetleń CIE: 90
Kod Flux CIE: 43 73 91 90 100
Wyposażenie: 2 x SW-T8NB22W-120PR
(Czynnik korekcyjny 1.000).

Ilustracje oświetleń
znajdziesz w naszym
katalogu oświetleń.





Edytor
Telefon
faks
e-Mail

Parter/Sekretariat / Wyniki szczegółowe

Całkowity strumień
światłny: 7167 lm
Moc całkowita: 85.0 W
Współczynnik
konserwacji: 0.77
Margines: 0.200 m

Powierzchnia	Średnie wartości natężenia [lx]			Współczynnik odbicia [%]	Średnia luminacja [cd/m²]
	bezpośrednio	pośrednio	razem		
Płaszczyzna pracy	129	59	188	/	/
Podłoga	86	53	138	20	8.81
Sufit	25	49	74	70	17
Ściana 1	76	47	123	50	20
Ściana 2	53	48	101	50	16
Ściana 3	76	47	123	50	20
Ściana 4	53	48	101	50	16

Równomierności na płaszczyźnie pracy

E_{\min} / E_m : 0.676 (1:1)
 E_{\min} / E_{\max} : 0.547 (1:2)

UGR

Lewa ściana
Dolna ściana
(CIE, SHR = 0.25.)

Wzdłuż-

18
20

W poprzek

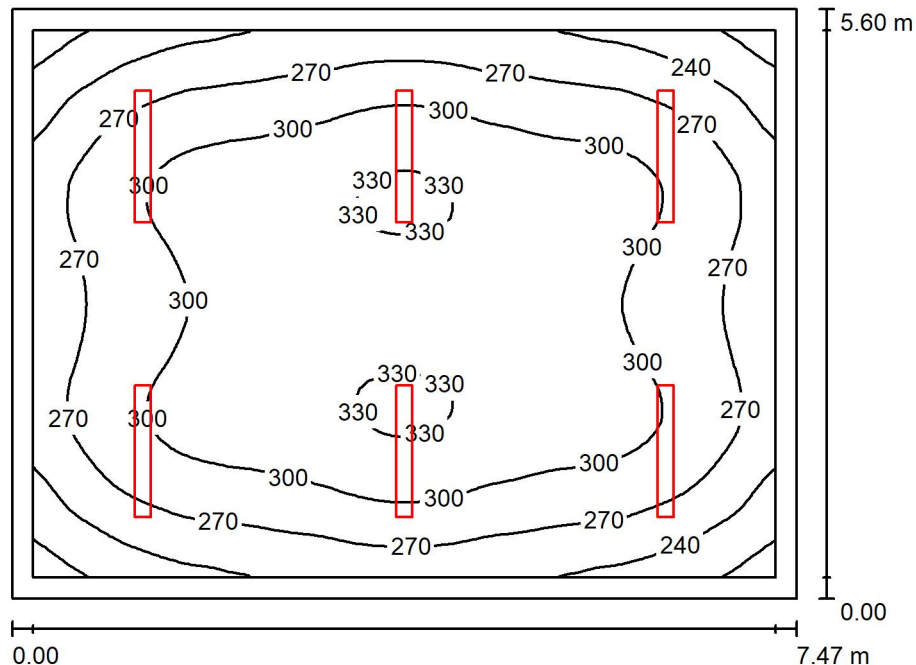
17
18

do osi oświetlenia

Specyfikacja mocy przyłączeniowej: $4.73 \text{ W/m}^2 = 2.52 \text{ W/m}^2/100 \text{ lx}$ (Powierzchnia podstawowa: 17.95 m^2)

Edytor
Telefon
faks
e-Mail

Parter/Sala lekcyjna1.22 / Podsumowanie



Wysokość pomieszczenia: 3.200 m, Wysokość montażu: 3.200 m,
Współczynnik konserwacji: 0.77

Wartości Lux, Skala 1:72

Powierzchnia	ρ [%]	E_m [lx]	E_{min} [lx]	E_{max} [lx]	E_{min} / E_m
Płaszczyzna pracy	/	287	197	334	0.687
Podłoga	20	234	164	280	0.702
Sufit	70	111	66	1056	0.593
Ściany (4)	50	174	107	289	/

Płaszczyzna pracy:

Wysokość: 0.850 m
Siatka: 64 x 64 Punkty
Margines: 0.200 m

UGR

Lewa ściana 21
Dolna ściana 21
(CIE, SHR = 0.25.)

Wzdłuż-

21
21

W poprzek

18
19

do osi oświetlenia

Wykaz opraw

Nr.	Ilość	Etykieta (Czynnik korekcyjny)	Φ (Oprawa) [lm]	Φ (Lampy) [lm]	P [W]
1	6	GTV LD-OZE236-00 ZEFIR LED 236 K.PRZEZROCZ (1.000)	3583	3590	42.5
W sumie:			21501	21540	255.0

Specyfikacja mocy przyłączeniowej: $6.10 \text{ W/m}^2 = 2.13 \text{ W/m}^2/100 \text{ lx}$ (Powierzchnia podstawowa: 41.83 m^2)

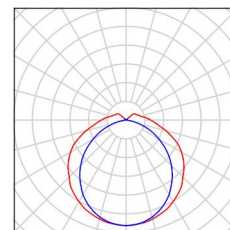


Edytor
Telefon
faks
e-Mail

Parter/Sala lekcyjna1.22 / Lista opraw

6 Ilość GTV LD-OZE236-00 ZEFIR LED 236
K.PRZEZROCZ
Numer artykułu: LD-OZE236-00
Strumień świetlny (Oprawa): 3583 lm
Strumień świetlny (Lampy): 3590 lm
Moc opraw: 42.5 W
Klasyfikacja oświetleń CIE: 90
Kod Flux CIE: 43 73 91 90 100
Wyposażenie: 2 x SW-T8NB22W-120PR
(Czynnik korekcyjny 1.000).

Ilustracje oświetleń
znajdziesz w naszym
katalogu oświetleń.





Edytor
Telefon
faks
e-Mail

Parter/Sala lekcyjna1.22 / Wyniki szczegółowe

Całkowity strumień
światłny: 21501 lm
Moc całkowita: 255.0 W
Współczynnik
konserwacji: 0.77
Margines: 0.200 m

Powierzchnia	Średnie wartości natężenia [lx]			Współczynnik odbicia [%]	Średnia luminacja [cd/m²]
	bezpośrednio	pośrednio	razem		
Płaszczyzna pracy	201	86	287	/	/
Podłoga	152	82	234	20	15
Sufit	39	72	111	70	25
Ściana 1	91	72	163	50	26
Ściana 2	117	72	189	50	30
Ściana 3	91	72	163	50	26
Ściana 4	117	71	188	50	30

Równomierności na płaszczyźnie pracy

E_{\min} / E_{\max} : 0.687 (1:1)
 E_{\min} / E_{\max} : 0.589 (1:2)

UGR

Lewa ściana
Dolna ściana
(CIE, SHR = 0.25.)

Wzdłuż-

21
21

W poprzek

18
19

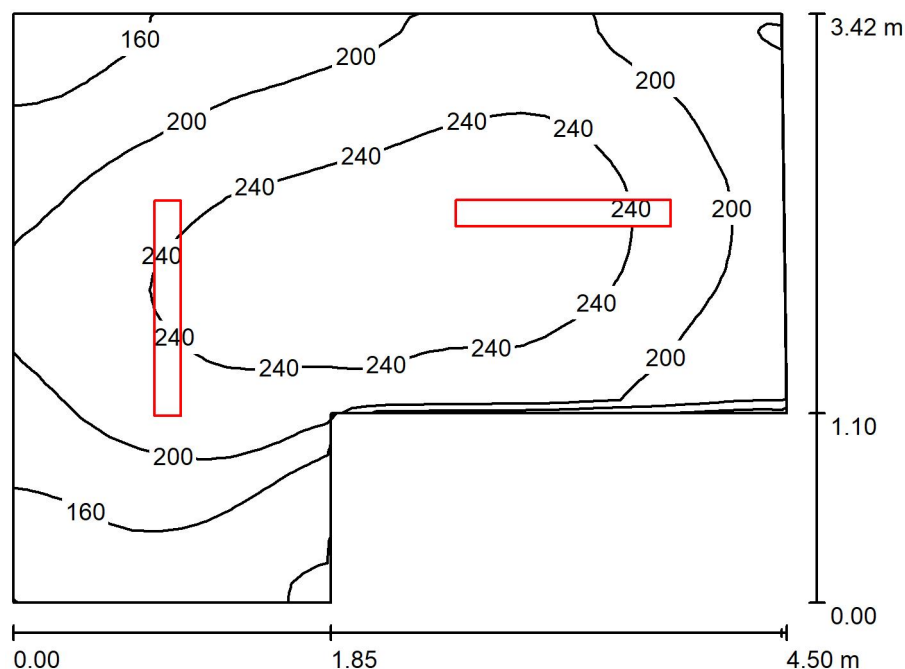
do osi oświetlenia

Specyfikacja mocy przyłączeniowej: $6.10 \text{ W/m}^2 = 2.13 \text{ W/m}^2/100 \text{ lx}$ (Powierzchnia podstawowa: 41.83 m^2)



Edytor
Telefon
faks
e-Mail

Parter/Szatnia1.44 / Podsumowanie



Wysokość pomieszczenia: 3.200 m, Wysokość montażu: 3.200 m,
Współczynnik konserwacji: 0.77

Wartości Lux, Skala 1:44

Powierzchnia	ρ [%]	E_m [lx]	E_{min} [lx]	E_{max} [lx]	E_{min} / E_m
Płaszczyzna pracy	/	210	115	269	0.547
Podłoga	20	156	96	188	0.615
Sufit	70	109	44	1055	0.401
Ściany (6)	50	139	57	383	/

Płaszczyzna pracy:

Wysokość: 0.850 m
Siatka: 32 x 32 Punkty
Margines: 0.000 m

Wykaz opraw

Nr.	Ilość	Etykieta (Czynnik korekcyjny)	Φ (Oprawa) [lm]	Φ (Lampy) [lm]	P [W]
1	2	GTV LD-OZE236-00 ZEFIR LED 236 K.PRZEZROCZ (1.000)	3583	3590	42.5
W sumie:			7167	7180	85.0

Specyfikacja mocy przyłączeniowej: $6.83 \text{ W/m}^2 = 3.26 \text{ W/m}^2/100 \text{ lx}$ (Powierzchnia podstawowa: 12.44 m^2)

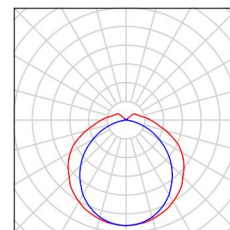


Edytor
Telefon
faks
e-Mail

Parter/Szatnia1.44 / Lista opraw

2 Ilość GTV LD-OZE236-00 ZEFIR LED 236
K.PRZEZROCZ
Numer artykułu: LD-OZE236-00
Strumień świetlny (Oprawa): 3583 lm
Strumień świetlny (Lampy): 3590 lm
Moc opraw: 42.5 W
Klasyfikacja oświetleń CIE: 90
Kod Flux CIE: 43 73 91 90 100
Wyposażenie: 2 x SW-T8NB22W-120PR
(Czynnik korekcyjny 1.000).

Ilustracje oświetleń
znajdziesz w naszym
katalogu oświetleń.





Edytor
Telefon
faks
e-Mail

Parter/Szatnia1.44 / Wyniki szczegółowe

Całkowity strumień
światłny: 7167 lm
Moc całkowita: 85.0 W
Współczynnik
konserwacji: 0.77
Margines: 0.000 m

Powierzchnia	Średnie wartości natężenia [lx]			Współczynnik odbicia [%]	Średnia luminacja [cd/m²]
	bezpośrednio	pośrednio	razem		
Płaszczyzna pracy	133	77	210	/	/
Podłoga	91	65	156	20	9.92
Sufit	41	69	109	70	24
Ściana 1	46	57	103	50	16
Ściana 2	51	58	109	50	17
Ściana 3	89	68	157	50	25
Ściana 4	77	69	146	50	23
Ściana 5	78	64	142	50	23
Ściana 6	87	59	146	50	23

Równomierności na płaszczyźnie pracy

E_{\min} / E_m : 0.547 (1:2)

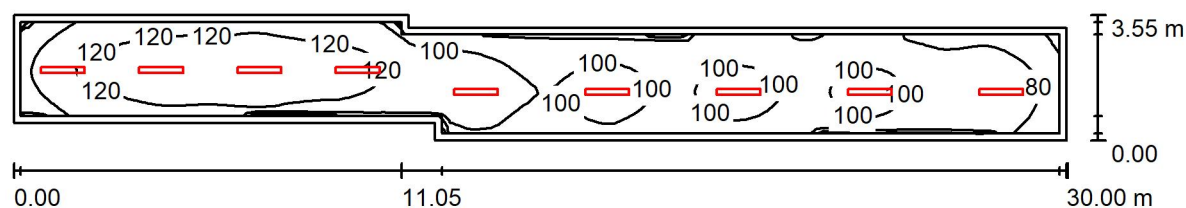
E_{\min} / E_{\max} : 0.426 (1:2)

Specyfikacja mocy przyłączeniowej: $6.83 \text{ W/m}^2 = 3.26 \text{ W/m}^2/100 \text{ lx}$ (Powierzchnia podstawowa: 12.44 m^2)



Edytor
Telefon
faks
e-Mail

Piętro/Korytarz2.2 / Podsumowanie



Wysokość pomieszczenia: 3.150 m, Wysokość montażu: 3.200 m,
Współczynnik konserwacji: 0.77

Wartości Lux, Skala 1:215

Powierzchnia	ρ [%]	E_m [lx]	E_{min} [lx]	E_{max} [lx]	E_{min} / E_m
Płaszczyzna pracy	/	103	56	137	0.545
Podłoga	20	97	53	129	0.550
Sufit	70	32	21	53	0.669
Ściany (8)	50	76	33	131	/

Płaszczyzna pracy:

Wysokość: 0.200 m
Siatka: 128 x 16 Punkty
Margines: 0.200 m

Wykaz opraw

Nr.	Ilość	Etykieta (Czynnik korekcyjny)	Φ (Oprawa) [lm]	Φ (Lampy) [lm]	P [W]
1	9	GTV LD-OZE236W-01 ZEFIR LED 236 K.MLECZNY (1.000)	2633	2640	42.5
W sumie:			23694	W sumie: 23760	382.5

Specyfikacja mocy przyłączeniowej: $4.07 \text{ W/m}^2 = 3.95 \text{ W/m}^2/100 \text{ lx}$ (Powierzchnia podstawowa: 93.94 m^2)



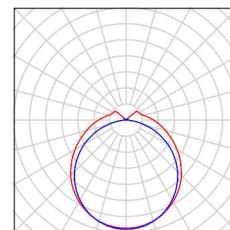
Edytor
Telefon
faks
e-Mail

Piętro/Korytarz2.2 / Lista opraw

9 Ilość

GTV LD-OZE236W-01 ZEFIR LED 236
K.MLECZNY
Numer artykułu: LD-OZE236W-01
Strumień świetlny (Oprawa): 2633 lm
Strumień świetlny (Lampy): 2640 lm
Moc opraw: 42.5 W
Klasyfikacja oświetleń CIE: 88
Kod Flux CIE: 42 71 90 88 100
Wyposażenie: 2 x SW-T8NB22W-120PR
(Czynnik korekcyjny 1.000).

Ilustracje oświetleń
znajdziesz w naszym
katalogu oświetleń.





Edytor
Telefon
faks
e-Mail

Piętro/Korytarz2.2 / Wyniki szczegółowe

Całkowity strumień
światłny: 23694 lm
Moc całkowita: 382.5 W
Współczynnik
konserwacji: 0.77
Margines: 0.200 m

Powierzchnia	Średnie wartości natężenia [lx]			Współczynnik odbicia [%]	Średnia luminacja [cd/m²]
	bezpośrednio	pośrednio	razem		
Płaszczyzna pracy	72	31	103	/	/
Podłoga	66	31	97	20	6.15
Sufit	0.00	32	32	70	7.05
Ściana 1	55	33	88	50	14
Ściana 2	36	30	66	50	11
Ściana 3	47	27	74	50	12
Ściana 4	30	24	54	50	8.66
Ściana 5	39	27	66	50	11
Ściana 6	31	33	64	50	10
Ściana 7	55	33	87	50	14
Ściana 8	46	32	78	50	12

Równomierność na płaszczyźnie pracy

E_{\min} / E_{\max} : 0.545 (1:2)

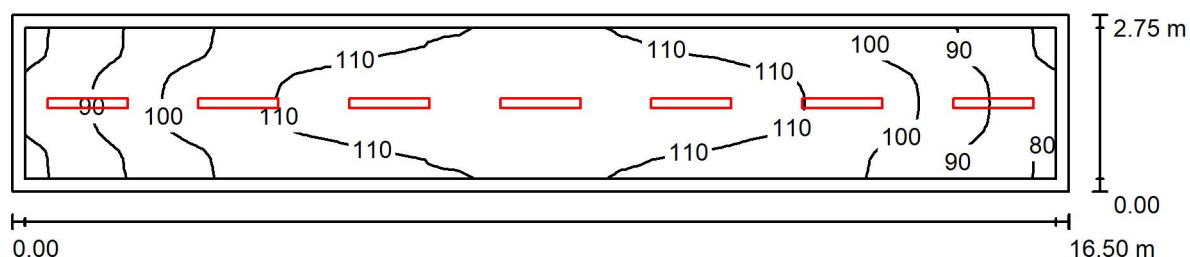
E_{\min} / E_{\max} : 0.411 (1:2)

Specyfikacja mocy przyłączeniowej: $4.07 \text{ W/m}^2 = 3.95 \text{ W/m}^2/100 \text{ lx}$ (Powierzchnia podstawowa: 93.94 m^2)



Edytor
Telefon
faks
e-Mail

Piętro/Korytarz2.4 / Podsumowanie



Wysokość pomieszczenia: 5.100 m, Wysokość montażu: 5.100 m,
Współczynnik konserwacji: 0.77

Wartości Lux, Skala 1:118

Powierzchnia	ρ [%]	E_m [lx]	E_{min} [lx]	E_{max} [lx]	E_{min} / E_m
Płaszczyzna pracy	/	103	78	116	0.755
Podłoga	20	97	70	111	0.720
Sufit	70	85	49	834	0.573
Ściany (4)	50	96	36	206	/

Płaszczyzna pracy:

Wysokość: 0.200 m
Siatka: 64 x 16 Punkty
Margines: 0.200 m

Wykaz opraw

Nr.	Ilość	Etykieta (Czynnik korekcyjny)	Φ (Oprawa) [lm]	Φ (Lampy) [lm]	P [W]
1	7	GTV LD-OZE236W-01 ZEFIR LED 236 K.MLECZNY (1.000)	2633	2640	42.5
W sumie:			18429	18480	297.5

Specyfikacja mocy przyłączeniowej: $6.56 \text{ W/m}^2 = 6.34 \text{ W/m}^2/100 \text{ lx}$ (Powierzchnia podstawowa: 45.37 m^2)

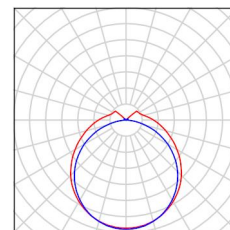


Edytor
Telefon
faks
e-Mail

Piętro/Korytarz2.4 / Lista opraw

7 Ilość GTV LD-OZE236W-01 ZEFIR LED 236
K.MLECZNY
Numer artykułu: LD-OZE236W-01
Strumień świetlny (Oprawa): 2633 lm
Strumień świetlny (Lampy): 2640 lm
Moc opraw: 42.5 W
Klasyfikacja oświetleń CIE: 88
Kod Flux CIE: 42 71 90 88 100
Wyposażenie: 2 x SW-T8NB22W-120PR
(Czynnik korekcyjny 1.000).

Ilustracje oświetleń
znajdziesz w naszym
katalogu oświetleń.





Edytor
Telefon
faks
e-Mail

Piętro/Korytarz2.4 / Wyniki szczegółowe

Całkowity strumień
światłny: 18429 lm
Moc całkowita: 297.5 W
Współczynnik
konserwacji: 0.77
Margines: 0.200 m

Powierzchnia	Średnie wartości natężenia [lx]			Współczynnik odbicia [%]	Średnia luminacja [cd/m²]
	bezpośrednio	pośrednio	razem		
Płaszczyzna pracy	59	44	103	/	/
Podłoga	55	42	97	20	6.20
Sufit	34	51	85	70	19
Ściana 1	52	45	97	50	15
Ściana 2	46	43	90	50	14
Ściana 3	52	45	97	50	15
Ściana 4	46	43	89	50	14

Równomierności na płaszczyźnie pracy

E_{\min} / E_m : 0.755 (1:1)

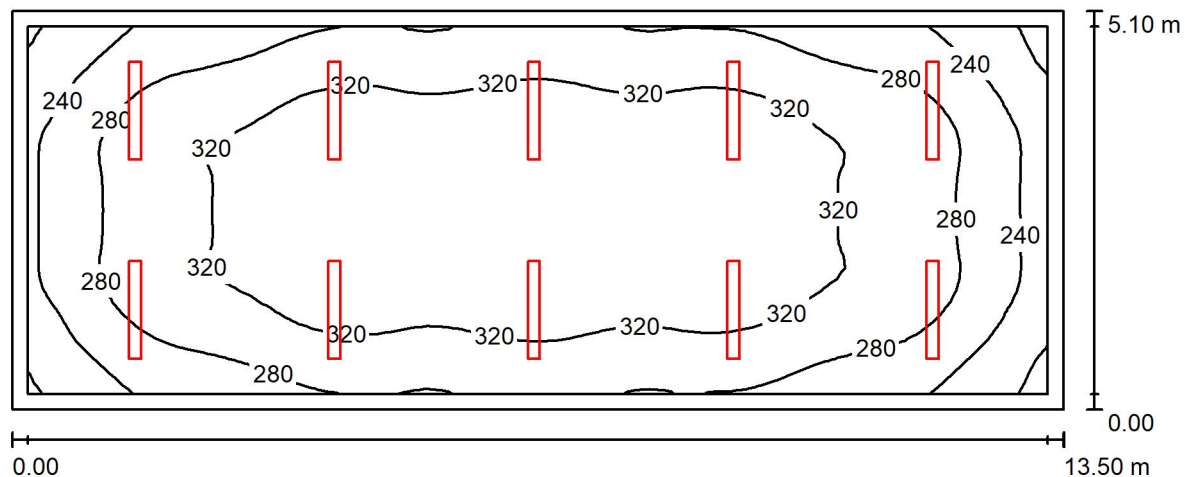
E_{\min} / E_{\max} : 0.670 (1:1)

Specyfikacja mocy przyłączeniowej: $6.56 \text{ W/m}^2 = 6.34 \text{ W/m}^2/100 \text{ lx}$ (Powierzchnia podstawowa: 45.37 m^2)



Edytor
Telefon
faks
e-Mail

Piętro/Sala lekcyjna2.6 / Podsumowanie



Wysokość pomieszczenia: 3.350 m, Wysokość montażu: 3.350 m,
Współczynnik konserwacji: 0.77

Wartości Lux, Skala 1:97

Powierzchnia	ρ [%]	E_m [lx]	E_{min} [lx]	E_{max} [lx]	E_{min} / E_m
Płaszczyzna pracy	/	302	188	357	0.622
Podłoga	20	254	166	307	0.654
Sufit	70	114	63	911	0.550
Ściany (4)	50	179	97	263	/

Płaszczyzna pracy:

Wysokość: 0.850 m
Siatka: 64 x 32 Punkty
Margines: 0.200 m

UGR

Lewa ściana
Dolna ściana
(CIE, SHR = 0.25.)

Wzdłuż-

W poprzek

do osi oświetlenia

22 18

22 20

Wykaz opraw

Nr.	Ilość	Etykieta (Czynnik korekcyjny)	Φ (Oprawa) [lm]	Φ (Lampy) [lm]	P [W]
1	10	GTV LD-OZE236-00 ZEFIR LED 236 K.PRZEZROCZ (1.000)	3583	3590	42.5
W sumie:			35835	35900	425.0

Specyfikacja mocy przyłączeniowej: $6.17 \text{ W/m}^2 = 2.04 \text{ W/m}^2/100 \text{ lx}$ (Powierzchnia podstawowa: 68.85 m^2)

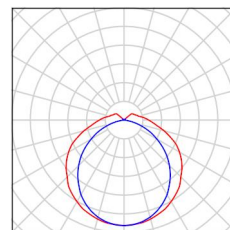


Edytor
Telefon
faks
e-Mail

Piętro/Sala lekcyjna2.6 / Lista opraw

10 Ilość GTV LD-OZE236-00 ZEFIR LED 236
K.PRZEZROCZ
Numer artykułu: LD-OZE236-00
Strumień świetlny (Oprawa): 3583 lm
Strumień świetlny (Lampy): 3590 lm
Moc opraw: 42.5 W
Klasyfikacja oświetleń CIE: 90
Kod Flux CIE: 43 73 91 90 100
Wyposażenie: 2 x SW-T8NB22W-120PR
(Czynnik korekcyjny 1.000).

Ilustracje oświetleń
znajdziesz w naszym
katalogu oświetleń.





Edytor
Telefon
faks
e-Mail

Piętro/Sala lekcyjna2.6 / Wyniki szczegółowe

Całkowity strumień
światłny: 35835 lm
Moc całkowita: 425.0 W
Współczynnik
konserwacji: 0.77
Margines: 0.200 m

Powierzchnia	Średnie wartości natężenia [lx]			Współczynnik odbicia [%]	Średnia luminacja [cd/m²]
	bezpośrednio	pośrednio	razem		
Płaszczyzna pracy	215	87	302	/	/
Podłoga	170	85	254	20	16
Sufit	40	74	114	70	25
Ściana 1	104	74	178	50	28
Ściana 2	108	71	179	50	28
Ściana 3	104	74	178	50	28
Ściana 4	112	71	183	50	29

Równomierności na płaszczyźnie pracy

E_{\min} / E_{\max} : 0.622 (1:2)
 E_{\min} / E_{\max} : 0.527 (1:2)

UGR

Lewa ściana
Dolna ściana
(CIE, SHR = 0.25.)

Wzdłuż-

22
22

W poprzek

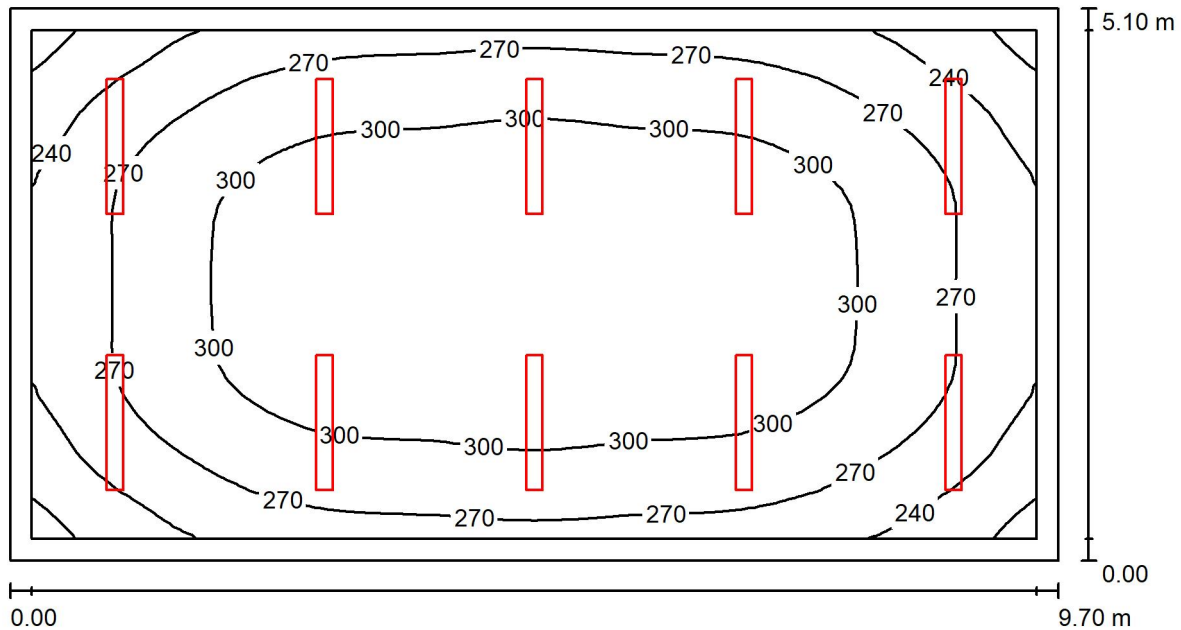
18
20

do osi oświetlenia

Specyfikacja mocy przyłączeniowej: $6.17 \text{ W/m}^2 = 2.04 \text{ W/m}^2/100 \text{ lx}$ (Powierzchnia podstawowa: 68.85 m^2)

Edytor
Telefon
faks
e-Mail

Piętro/Sala lekcyjna2.7 / Podsumowanie



Wysokość pomieszczenia: 3.350 m, Wysokość montażu: 3.350 m,
Współczynnik konserwacji: 0.77

Wartości Lux, Skala 1:70

Powierzchnia	ρ [%]	E_m [lx]	E_{min} [lx]	E_{max} [lx]	E_{min} / E_m
Płaszczyzna pracy	/	285	198	327	0.696
Podłoga	20	236	161	281	0.681
Sufit	70	126	68	1195	0.538
Ściany (4)	50	182	113	303	/

Płaszczyzna pracy:

Wysokość: 0.850 m
Siatka: 64 x 32 Punkty
Margines: 0.200 m

UGR

Lewa ściana 19
Dolna ściana 17
(CIE, SHR = 0.25.)

Wzdłuż-

W poprzek

do osi oświetlenia

Wykaz opraw

Nr.	Ilość	Etykieta (Czynnik korekcyjny)	Φ (Oprawa) [lm]	Φ (Lampy) [lm]	P [W]
1	10	GTV LD-OZE236W-01 ZEFIR LED 236 K.MLECZNY (1.000)	2633	2640	42.5
W sumie:			26327	26400	425.0

Specyfikacja mocy przyłączeniowej: $8.59 \text{ W/m}^2 = 3.01 \text{ W/m}^2/100 \text{ lx}$ (Powierzchnia podstawowa: 49.47 m^2)

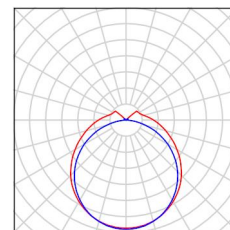


Edytor
Telefon
faks
e-Mail

Piętro/Sala lekcyjna2.7 / Lista opraw

10 Ilość GTV LD-OZE236W-01 ZEFIR LED 236
K.MLECZNY
Numer artykułu: LD-OZE236W-01
Strumień świetlny (Oprawa): 2633 lm
Strumień świetlny (Lampy): 2640 lm
Moc opraw: 42.5 W
Klasyfikacja oświetleń CIE: 88
Kod Flux CIE: 42 71 90 88 100
Wyposażenie: 2 x SW-T8NB22W-120PR
(Czynnik korekcyjny 1.000).

Ilustracje oświetleń
znajdziesz w naszym
katalogu oświetleń.





Edytor
Telefon
faks
e-Mail

Piętro/Sala lekcyjna2.7 / Wyniki szczegółowe

Całkowity strumień
światłny: 26327 lm
Moc całkowita: 425.0 W
Współczynnik
konserwacji: 0.77
Margines: 0.200 m

Powierzchnia	Średnie wartości natężenia [lx]			Współczynnik odbicia [%]	Średnia luminacja [cd/m²]
	bezpośrednio	pośrednio	razem		
Płaszczyzna pracy	193	92	285	/	/
Podłoga	149	86	236	20	15
Sufit	51	75	126	70	28
Ściana 1	101	76	177	50	28
Ściana 2	116	75	191	50	30
Ściana 3	101	76	177	50	28
Ściana 4	116	75	191	50	30

Równomierności na płaszczyźnie pracy

E_{\min} / E_m : 0.696 (1:1)
 E_{\min} / E_{\max} : 0.607 (1:2)

UGR

Lewa ściana
Dolna ściana
(CIE, SHR = 0.25.)

Wzdłuż-

19
17

W poprzek

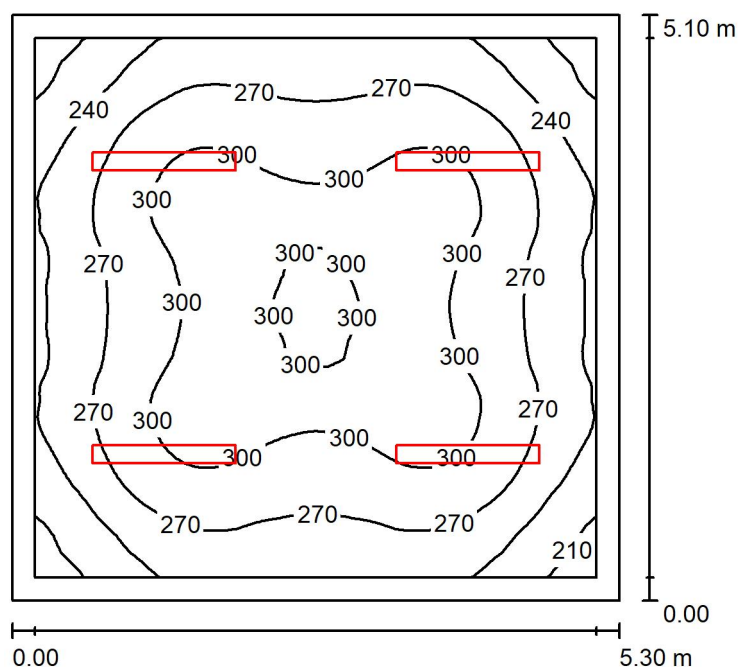
18
17

do osi oświetlenia

Specyfikacja mocy przyłączeniowej: $8.59 \text{ W/m}^2 = 3.01 \text{ W/m}^2/100 \text{ lx}$ (Powierzchnia podstawowa: 49.47 m^2)

Edytor
Telefon
faks
e-Mail

Piętro/Sala lekcyjna2.9 / Podsumowanie



Wysokość pomieszczenia: 3.100 m, Wysokość montażu: 3.100 m,
Współczynnik konserwacji: 0.77

Wartości Lux, Skala 1:66

Powierzchnia	ρ [%]	E_m [lx]	E_{min} [lx]	E_{max} [lx]	E_{min} / E_m
Płaszczyzna pracy	/	275	195	315	0.709
Podłoga	20	215	153	254	0.713
Sufit	70	109	64	890	0.584
Ściany (4)	50	168	101	269	/

Płaszczyzna pracy:

Wysokość: 0.850 m
Siatka: 64 x 64 Punkty
Margines: 0.200 m

UGR

Lewa ściana 20
Dolna ściana 20
(CIE, SHR = 0.25.)

Wzdłuż-

W poprzek

18
18

do osi oświetlenia

Wykaz opraw

Nr.	Ilość	Etykieta (Czynnik korekcyjny)	Φ (Oprawa) [lm]	Φ (Lampy) [lm]	P [W]
1	4	GTV LD-OZE236-00 ZEFIR LED 236 K.PRZEZROCZ (1.000)	3583	3590	42.5
W sumie:			14334	14360	170.0

Specyfikacja mocy przyłączeniowej: $6.29 \text{ W/m}^2 = 2.29 \text{ W/m}^2/100 \text{ lx}$ (Powierzchnia podstawowa: 27.03 m^2)

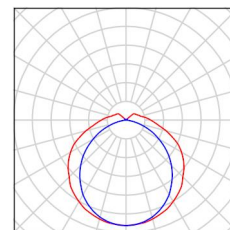


Edytor
Telefon
faks
e-Mail

Piętro/Sala lekcyjna2.9 / Lista opraw

4 Ilość GTV LD-OZE236-00 ZEFIR LED 236
K.PRZEZROCZ
Numer artykułu: LD-OZE236-00
Strumień świetlny (Oprawa): 3583 lm
Strumień świetlny (Lampy): 3590 lm
Moc opraw: 42.5 W
Klasyfikacja oświetleń CIE: 90
Kod Flux CIE: 43 73 91 90 100
Wyposażenie: 2 x SW-T8NB22W-120PR
(Czynnik korekcyjny 1.000).

Ilustracje oświetleń
znajdziesz w naszym
katalogu oświetleń.





Edytor
Telefon
faks
e-Mail

Piętro/Sala lekcyjna2.9 / Wyniki szczegółowe

Całkowity strumień
światłny: 14334 lm
Moc całkowita: 170.0 W
Współczynnik
konserwacji: 0.77
Margines: 0.200 m

Powierzchnia	Średnie wartości natężenia [lx]			Współczynnik odbicia [%]	Średnia luminacja [cd/m²]
	bezpośrednio	pośrednio	razem		
Płaszczyzna pracy	190	85	275	/	/
Podłoga	136	79	215	20	14
Sufit	38	71	109	70	24
Ściana 1	110	69	179	50	28
Ściana 2	85	71	156	50	25
Ściana 3	110	69	179	50	28
Ściana 4	85	71	156	50	25

Równomierności na płaszczyźnie pracy

E_{\min} / E_{\max} : 0.709 (1:1)
 E_{\min} / E_{\max} : 0.619 (1:2)

UGR

Lewa ściana
Dolna ściana
(CIE, SHR = 0.25.)

Wzdłuż-

20
20

W poprzek

18
18

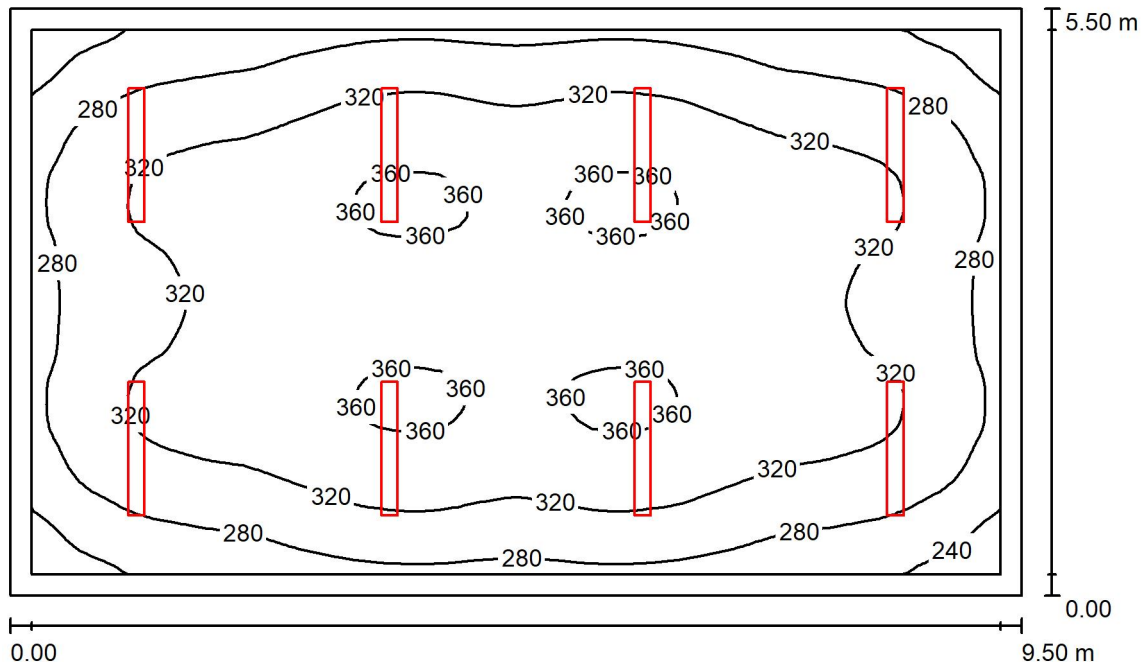
do osi oświetlenia

Specyfikacja mocy przyłączeniowej: $6.29 \text{ W/m}^2 = 2.29 \text{ W/m}^2/100 \text{ lx}$ (Powierzchnia podstawowa: 27.03 m^2)



Edytor
Telefon
faks
e-Mail

Piętro/Sala lekcyjna2.11 / Podsumowanie



Wysokość pomieszczenia: 3.150 m, Wysokość montażu: 3.150 m,
Współczynnik konserwacji: 0.77

Wartości Lux, Skala 1:71

Powierzchnia	ρ [%]	E_m [lx]	E_{min} [lx]	E_{max} [lx]	E_{min} / E_m
Płaszczyzna pracy	/	316	213	365	0.673
Podłoga	20	262	180	311	0.687
Sufit	70	112	71	564	0.636
Ściany (4)	50	190	116	314	/

Płaszczyzna pracy:

Wysokość: 0.850 m
Siatka: 64 x 64 Punkty
Margines: 0.200 m

UGR

Lewa ściana 21
Dolna ściana 21
(CIE, SHR = 0.25.)

Wzdłuż- W poprzek do osi oświetlenia
Lewa ściana 21 18
Dolna ściana 21 19

Wykaz opraw

Nr.	Ilość	Etykieta (Czynnik korekcyjny)	Φ (Oprawa) [lm]	Φ (Lampy) [lm]	P [W]
1	8	GTV LD-OZE236-00 ZEFIR LED 236 K.PRZEZROCZ (1.000)	3583	3590	42.5
W sumie:			28668	28720	340.0

Specyfikacja mocy przyłączeniowej: $6.51 \text{ W/m}^2 = 2.06 \text{ W/m}^2/100 \text{ lx}$ (Powierzchnia podstawowa: 52.25 m^2)

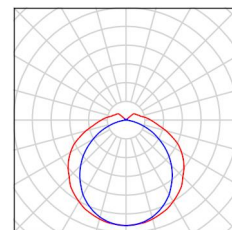


Edytor
Telefon
faks
e-Mail

Piętro/Sala lekcyjna2.11 / Lista opraw

8 Ilość GTV LD-OZE236-00 ZEFIR LED 236
K.PRZEZROCZ
Numer artykułu: LD-OZE236-00
Strumień świetlny (Oprawa): 3583 lm
Strumień świetlny (Lampy): 3590 lm
Moc opraw: 42.5 W
Klasyfikacja oświetleń CIE: 90
Kod Flux CIE: 43 73 91 90 100
Wyposażenie: 2 x SW-T8NB22W-120PR
(Czynnik korekcyjny 1.000).

Ilustracje oświetleń
znajdziesz w naszym
katalogu oświetleń.





Edytor
Telefon
faks
e-Mail

Piętro/Sala lekcyjna2.11 / Wyniki szczegółowe

Całkowity strumień
światłny: 28668 lm
Moc całkowita: 340.0 W
Współczynnik
konserwacji: 0.77
Margines: 0.200 m

Powierzchnia	Średnie wartości natężenia [lx]			Współczynnik odbicia [%]	Średnia luminacja [cd/m²]
	bezpośrednio	pośrednio	razem		
Płaszczyzna pracy	227	89	316	/	/
Podłoga	175	86	262	20	17
Sufit	36	77	112	70	25
Ściana 1	103	77	180	50	29
Ściana 2	131	75	206	50	33
Ściana 3	103	77	181	50	29
Ściana 4	131	75	206	50	33

Równomierności na płaszczyźnie pracy

E_{\min} / E_{\max} : 0.673 (1:1)

E_{\min} / E_{\max} : 0.583 (1:2)

UGR

Lewa ściana

Dolna ściana

(CIE, SHR = 0.25.)

Wzdłuż-

21

21

W poprzek

18

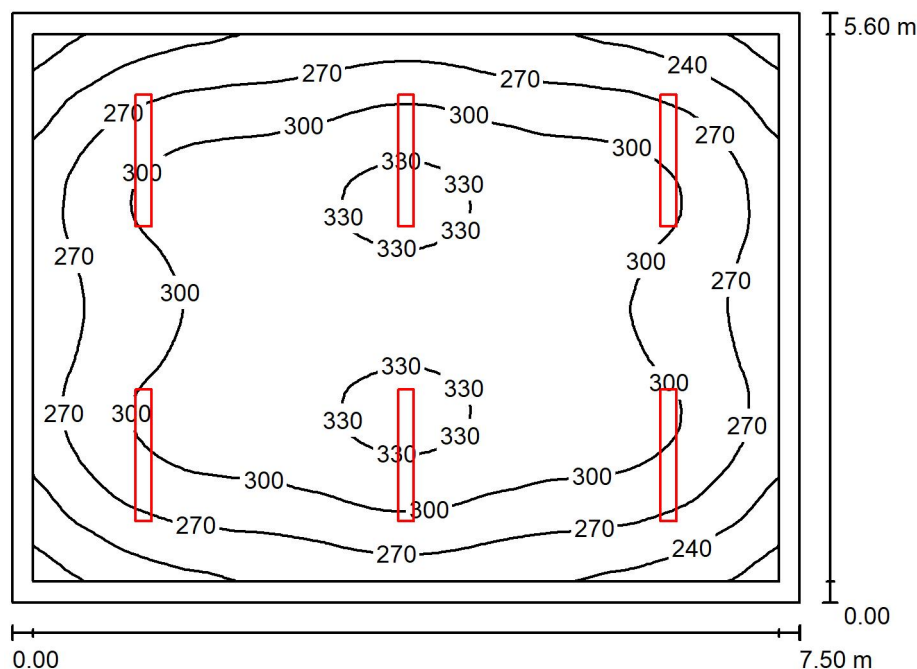
19

do osi oświetlenia

Specyfikacja mocy przyłączeniowej: $6.51 \text{ W/m}^2 = 2.06 \text{ W/m}^2/100 \text{ lx}$ (Powierzchnia podstawowa: 52.25 m^2)

Edytor
Telefon
faks
e-Mail

Piętro/Sala lekcyjna2.12 / Podsumowanie



Wysokość pomieszczenia: 3.150 m, Wysokość montażu: 3.150 m,
Współczynnik konserwacji: 0.77

Wartości Lux, Skala 1:72

Powierzchnia	ρ [%]	E_m [lx]	E_{min} [lx]	E_{max} [lx]	E_{min} / E_m
Płaszczyzna pracy	/	289	197	338	0.681
Podłoga	20	236	164	281	0.695
Sufit	70	110	65	1055	0.593
Ściany (4)	50	174	106	287	/

Płaszczyzna pracy:

Wysokość: 0.850 m
Siatka: 64 x 64 Punkty
Margines: 0.200 m

UGR

Lewa ściana 21
Dolna ściana 21
(CIE, SHR = 0.25.)

Wzdłuż-

W poprzek

do osi oświetlenia

Wykaz opraw

Nr.	Ilość	Etykieta (Czynnik korekcyjny)	Φ (Oprawa) [lm]	Φ (Lampy) [lm]	P [W]
1	6	GTV LD-OZE236-00 ZEFIR LED 236 K.PRZEZROCZ (1.000)	3583	3590	42.5
W sumie:			21501	21540	255.0

Specyfikacja mocy przyłączeniowej: $6.07 \text{ W/m}^2 = 2.10 \text{ W/m}^2/100 \text{ lx}$ (Powierzchnia podstawowa: 42.00 m^2)

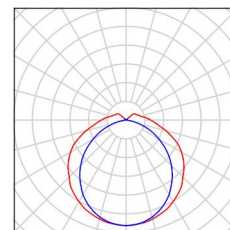


Edytor
Telefon
faks
e-Mail

Piętro/Sala lekcyjna2.12 / Lista opraw

6 Ilość GTV LD-OZE236-00 ZEFIR LED 236
K.PRZEZROCZ
Numer artykułu: LD-OZE236-00
Strumień świetlny (Oprawa): 3583 lm
Strumień świetlny (Lampy): 3590 lm
Moc opraw: 42.5 W
Klasyfikacja oświetleń CIE: 90
Kod Flux CIE: 43 73 91 90 100
Wyposażenie: 2 x SW-T8NB22W-120PR
(Czynnik korekcyjny 1.000).

Ilustracje oświetleń
znajdziesz w naszym
katalogu oświetleń.





Edytor
Telefon
faks
e-Mail

Piętro/Sala lekcyjna2.12 / Wyniki szczegółowe

Całkowity strumień
światłny: 21501 lm
Moc całkowita: 255.0 W
Współczynnik
konserwacji: 0.77
Margines: 0.200 m

Powierzchnia	Średnie wartości natężenia [lx]			Współczynnik odbicia [%]	Średnia luminacja [cd/m²]
	bezpośrednio	pośrednio	razem		
Płaszczyzna pracy	204	85	289	/	/
Podłoga	154	82	236	20	15
Sufit	39	71	110	70	25
Ściana 1	91	73	164	50	26
Ściana 2	118	72	189	50	30
Ściana 3	91	72	163	50	26
Ściana 4	118	71	188	50	30

Równomierności na płaszczyźnie pracy

E_{\min} / E_m : 0.681 (1:1)
 E_{\min} / E_{\max} : 0.581 (1:2)

UGR

Lewa ściana
Dolna ściana
(CIE, SHR = 0.25.)

Wzdłuż-

21
21

W poprzek

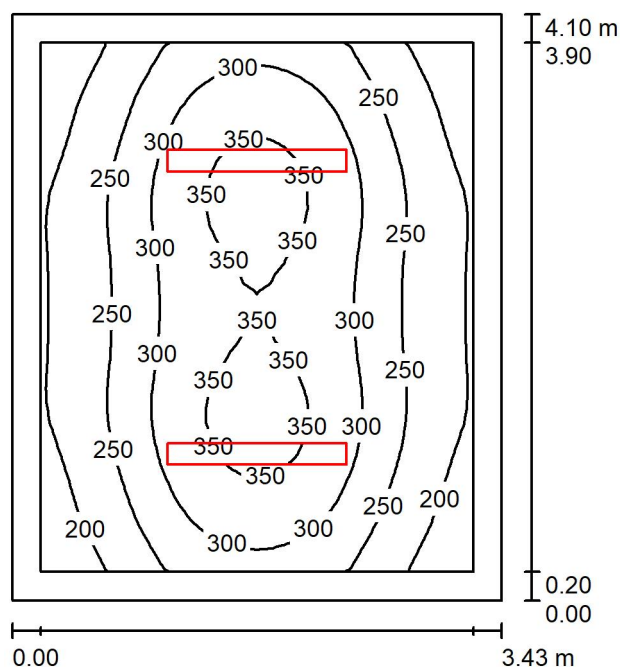
18
19

do osi oświetlenia

Specyfikacja mocy przyłączeniowej: $6.07 \text{ W/m}^2 = 2.10 \text{ W/m}^2/100 \text{ lx}$ (Powierzchnia podstawowa: 42.00 m^2)

Edytor
Telefon
faks
e-Mail

Piętro/Biblioteka / Podsumowanie



Wysokość pomieszczenia: 2.620 m, Wysokość montażu: 2.620 m,
Współczynnik konserwacji: 0.77

Wartości Lux, Skala 1:53

Powierzchnia	ρ [%]	E_m [lx]	E_{min} [lx]	E_{max} [lx]	E_{min} / E_m
Płaszczyzna pracy	/	275	163	369	0.592
Podłoga	20	192	129	242	0.673
Sufit	70	99	47	591	0.476
Ściany (4)	50	145	76	338	/

Płaszczyzna pracy:

Wysokość: 0.850 m
Siatka: 32 x 32 Punkty
Margines: 0.200 m

UGR

Lewa ściana 18
Dolna ściana 20
(CIE, SHR = 0.25.)

Wzdłuż-

18

W poprzek

17

do osi oświetlenia

18

Wykaz opraw

Nr.	Ilość	Etykieta (Czynnik korekcyjny)	Φ (Oprawa) [lm]	Φ (Lampy) [lm]	P [W]
1	2	GTV LD-OZE236-00 ZEFIR LED 236 K.PRZEZROCZ (1.000)	3583	3590	42.5
W sumie:			7167	7180	85.0

Specyfikacja mocy przyłączeniowej: $6.04 \text{ W/m}^2 = 2.20 \text{ W/m}^2/100 \text{ lx}$ (Powierzchnia podstawowa: 14.06 m^2)



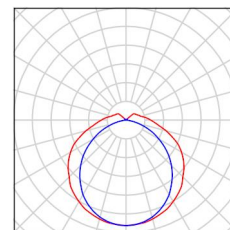
Edytor
Telefon
faks
e-Mail

Piętro/Biblioteka / Lista opraw

2 Ilość

GTV LD-OZE236-00 ZEFIR LED 236
K.PRZEZROCZ
Numer artykułu: LD-OZE236-00
Strumień świetlny (Oprawa): 3583 lm
Strumień świetlny (Lampy): 3590 lm
Moc opraw: 42.5 W
Klasyfikacja oświetleń CIE: 90
Kod Flux CIE: 43 73 91 90 100
Wyposażenie: 2 x SW-T8NB22W-120PR
(Czynnik korekcyjny 1.000).

Ilustracje oświetleń
znajdziesz w naszym
katalogu oświetleń.





Edytor
Telefon
faks
e-Mail

Piętro/Biblioteka / Wyniki szczegółowe

Całkowity strumień
światłny: 7167 lm
Moc całkowita: 85.0 W
Współczynnik
konserwacji: 0.77
Margines: 0.200 m

Powierzchnia	Średnie wartości natężenia [lx]			Współczynnik odbicia [%]	Średnia luminacja [cd/m²]
	bezpośrednio	pośrednio	razem		
Płaszczyzna pracy	197	78	275	/	/
Podłoga	121	71	192	20	12
Sufit	35	64	99	70	22
Ściana 1	104	62	166	50	26
Ściana 2	65	63	128	50	20
Ściana 3	104	62	166	50	26
Ściana 4	65	63	128	50	20

Równomierności na płaszczyźnie pracy

E_{\min} / E_m : 0.592 (1:2)

E_{\min} / E_{\max} : 0.442 (1:2)

UGR

Lewa ściana

Dolna ściana

(CIE, SHR = 0.25.)

Wzdłuż-

18

20

W poprzek

17

18

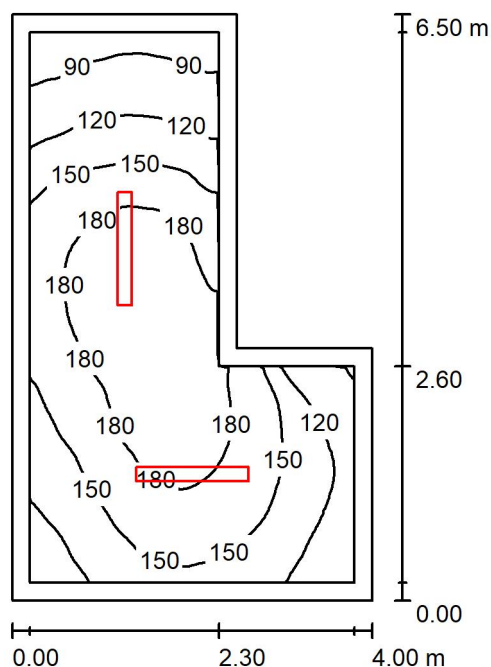
do osi oświetlenia

Specyfikacja mocy przyłączeniowej: $6.04 \text{ W/m}^2 = 2.20 \text{ W/m}^2/100 \text{ lx}$ (Powierzchnia podstawowa: 14.06 m^2)



Edytor
Telefon
faks
e-Mail

Piętro/Korytarz2.15 / Podsumowanie



Wysokość pomieszczenia: 2.860 m, Wysokość montażu: 2.860 m,
Współczynnik konserwacji: 0.77

Wartości Lux, Skala 1:84

Powierzchnia	ρ [%]	E_m [lx]	E_{min} [lx]	E_{max} [lx]	E_{min} / E_m
Płaszczyzna pracy	/	151	78	203	0.514
Podłoga	20	135	72	186	0.532
Sufit	70	70	25	1202	0.364
Ściany (6)	50	95	37	239	/

Płaszczyzna pracy:

Wysokość: 0.200 m
Siatka: 64 x 64 Punkty
Margines: 0.200 m

Wykaz opraw

Nr.	Ilość	Etykieta (Czynnik korekcyjny)	Φ (Oprawa) [lm]	Φ (Lampy) [lm]	P [W]
1	2	GTV LD-OZE236-00 ZEFIR LED 236 K.PRZEZROCZ (1.000)	3583	3590	42.5
W sumie:			7167	7180	85.0

Specyfikacja mocy przyłączeniowej: $4.16 \text{ W/m}^2 = 2.75 \text{ W/m}^2/100 \text{ lx}$ (Powierzchnia podstawowa: 20.45 m^2)

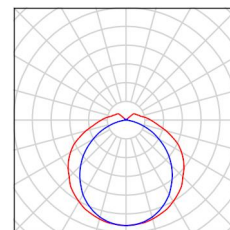


Edytor
Telefon
faks
e-Mail

Piętro/Korytarz2.15 / Lista opraw

2 Ilość GTV LD-OZE236-00 ZEFIR LED 236
K.PRZEZROCZ
Numer artykułu: LD-OZE236-00
Strumień świetlny (Oprawa): 3583 lm
Strumień świetlny (Lampy): 3590 lm
Moc opraw: 42.5 W
Klasyfikacja oświetleń CIE: 90
Kod Flux CIE: 43 73 91 90 100
Wyposażenie: 2 x SW-T8NB22W-120PR
(Czynnik korekcyjny 1.000).

Ilustracje oświetleń
znajdziesz w naszym
katalogu oświetleń.





Edytor
Telefon
faks
e-Mail

Piętro/Korytarz2.15 / Wyniki szczegółowe

Całkowity strumień
światłny: 7167 lm
Moc całkowita: 85.0 W
Współczynnik
konserwacji: 0.77
Margines: 0.200 m

Powierzchnia	Średnie wartości natężenia [lx]			Współczynnik odbicia [%]	Średnia luminacja [cd/m²]
	bezpośrednio	pośrednio	razem		
Płaszczyzna pracy	100	51	151	/	/
Podłoga	86	49	135	20	8.57
Sufit	26	43	70	70	16
Ściana 1	63	41	103	50	16
Ściana 2	37	41	78	50	12
Ściana 3	45	40	85	50	14
Ściana 4	65	45	110	50	17
Ściana 5	29	38	67	50	11
Ściana 6	60	43	103	50	16

Równomierności na płaszczyźnie pracy

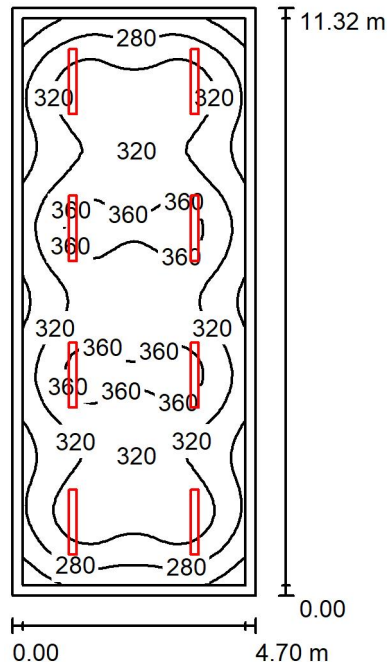
E_{\min} / E_m : 0.514 (1:2)

E_{\min} / E_{\max} : 0.383 (1:3)

Specyfikacja mocy przyłączeniowej: $4.16 \text{ W/m}^2 = 2.75 \text{ W/m}^2/100 \text{ lx}$ (Powierzchnia podstawowa: 20.45 m^2)

Edytor
Telefon
faks
e-Mail

Piętro/Sala lekcyjna2.17 / Podsumowanie



Wysokość pomieszczenia: 2.860 m, Wysokość montażu: 2.860 m,
Współczynnik konserwacji: 0.77

Wartości Lux, Skala 1:146

Powierzchnia	ρ [%]	E_m [lx]	E_{min} [lx]	E_{max} [lx]	E_{min} / E_m
Płaszczyzna pracy	/	320	212	378	0.662
Podłoga	20	262	172	308	0.656
Sufit	70	117	70	926	0.599
Ściany (4)	50	194	105	318	/

Płaszczyzna pracy:

Wysokość: 0.850 m
Siatka: 64 x 32 Punkty
Margines: 0.200 m

UGR

Lewa ściana 22
Dolna ściana 22
(CIE, SHR = 0.25.)

Wzdłuż-**W poprzek**

22
20
18

do osi oświetlenia**Wykaz opraw**

Nr.	Ilość	Etykieta (Czynnik korekcyjny)	Φ (Oprawa) [lm]	Φ (Lampy) [lm]	P [W]
1	8	GTV LD-OZE236-00 ZEFIR LED 236 K.PRZEZROCZ (1.000)	3583	3590	42.5
W sumie:			28668	28720	340.0

Specyfikacja mocy przyłączeniowej: $6.39 \text{ W/m}^2 = 2.00 \text{ W/m}^2/100 \text{ lx}$ (Powierzchnia podstawowa: 53.20 m^2)

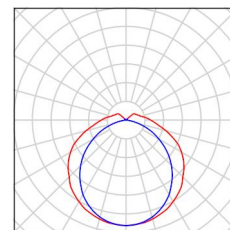


Edytor
Telefon
faks
e-Mail

Piętro/Sala lekcyjna2.17 / Lista opraw

8 Ilość GTV LD-OZE236-00 ZEFIR LED 236
K.PRZEZROCZ
Numer artykułu: LD-OZE236-00
Strumień świetlny (Oprawa): 3583 lm
Strumień świetlny (Lampy): 3590 lm
Moc opraw: 42.5 W
Klasyfikacja oświetleń CIE: 90
Kod Flux CIE: 43 73 91 90 100
Wyposażenie: 2 x SW-T8NB22W-120PR
(Czynnik korekcyjny 1.000).

Ilustracje oświetleń
znajdziesz w naszym
katalogu oświetleń.





Edytor
Telefon
faks
e-Mail

Piętro/Sala lekcyjna2.17 / Wyniki szczegółowe

Całkowity strumień
światłny: 28668 lm
Moc całkowita: 340.0 W
Współczynnik
konserwacji: 0.77
Margines: 0.200 m

Powierzchnia	Średnie wartości natężenia [lx]			Współczynnik odbicia [%]	Średnia luminacja [cd/m²]
	bezpośrednio	pośrednio	razem		
Płaszczyzna pracy	228	92	320	/	/
Podłoga	172	89	262	20	17
Sufit	39	78	117	70	26
Ściana 1	88	77	165	50	26
Ściana 2	129	77	205	50	33
Ściana 3	88	77	166	50	26
Ściana 4	129	77	206	50	33

Równomierności na płaszczyźnie pracy

E_{\min} / E_{\max} : 0.662 (1:2)
 E_{\min} / E_{\max} : 0.561 (1:2)

UGR

Lewa ściana
Dolna ściana
(CIE, SHR = 0.25.)

Wzdłuż-

22
22

W poprzek

20
18

do osi oświetlenia

Specyfikacja mocy przyłączeniowej: $6.39 \text{ W/m}^2 = 2.00 \text{ W/m}^2/100 \text{ lx}$ (Powierzchnia podstawowa: 53.20 m^2)